

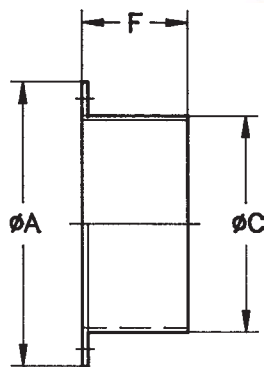
## BTUB



Brida de acoplamiento para ventiladores helicoidales.

Características:

- Se adapta a la boca de aspiración y de impulsión
- Facilita la instalación al conducto



Modelo	Dimensiones			Aplicable a los modelos					
	ØC*	ØA	F	HEPT	HCT	HGT	THT	HPX	HT
BTUB-250	250	310	80	-	25	-	-	-	25
BTUB-280	280	350	80	-	31	-	-	-	-
BTUB-315	315	380	80	31	-	-	-	-	31
BTUB-355	355	430	80	35	35	-	-	35	35
BTUB-400	400	480	80	40	40	-	40	-	40
BTUB-450	450	530	80	45	45	-	45	45	45
BTUB-500	500	590	80	50	50	-	50	50	50
BTUB-560	560	650	80	56	56	-	56	56	56
BTUB-630	630	720	80	63	63	-	63	63	63
BTUB-710	710	800	80	-	71	-	71	71	71
BTUB-800	800	890	100	-	80	-	80	80	80
BTUB-900	900	1000	100	-	90	-	90	90	90
BTUB-1000	1000	1100	100	-	100	-	100	100	100
BTUB-1250	1250	1365	100	-	-	125	125	-	-
BTUB-1400	1400	1520	100	-	-	140	140	-	-
BTUB-1600	1600	1720	100	-	-	160	160	-	-

\* Diámetro nominal tubería.

## BD

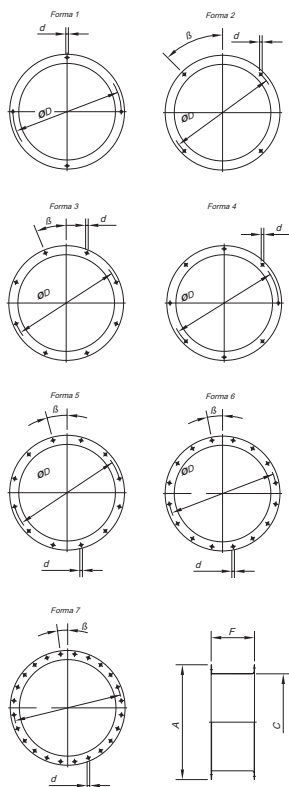


Brida de acoplamiento doble para ventiladores centrífugos.

Características:

- Se adapta a la boca de aspiración
- Facilita la instalación al conducto con brida

### Dimensiones mm



	ØA	ØC	ØD	Ød	F	B	Forma	CB	CMP	CTMP TCMP	CMR-X CMR	TCR TCR/R	CMC	CMRT
BD-112	160	112	137	7	60	45°	2		512					
BD-140	190	140	165	6.5	80	45°	2		514					
BD-160	220	160	185	7	80	45°	2		616					
	220	160	185	7	80	-	1						628/630	
BD-180	240	180	205	7	80	11°15'	2		718					
BD-200	260	200	225	7	80	45°	2	820	620/820	820				
	260	200	225	7	80	22°30'	2						835/840	
BD-224	280	224	254	7	80	-	1		922	922				
BD-250/1	310	250	280	10	80	45°	2		1025	1025				
BD-250/2								1428						
BD-280	350	280	320	10	100	-	4		1128	1128				
BD-315/1	390	315	355	10	100	22°30'	3	1733						1650
BD-315/2	390	315	355	10	100	-	4				1031			
BD-315/3	390	315	355	10	100	22°30'	3		1231	1231				
BD-355/1	430	355	395	10	100	-	4				1135			1856
BD-355/2	430	355	395	10	100	22°30'	3	2240						
BD-355/3									1435	1435				
BD-400/1	480	400	450	12	100	22°30'	3		1640	1640				
BD-400/2											1240	1240		
BD-450/1	530	450	500	12	100	22°30'	3		1845	1845				
BD-450/2											1445	1445		
BD-450/3	530	450	500	12	100	-	4							2063
BD-500/1	590	500	560	12	100	15°	5		2050	2050				
BD-500/2											1650	1650		
BD-500/3														2271
BD-560	650	560	620	12	120	15°	5				1856	1856		
BD-630/1	720	630	690	12	120	15°	5		2563					
BD-630/2											2063	2063		2380
BD-710	800	710	770	12	120	11°15'	6				2271	2271		
BD-800	890	800	860	12	120	11°15'	6				2380			
BD-900/1	1000	900	958	14	140	11°15'	6				2590			
BD-1000/1	1100	1000	1067	14	140	7°30'	7				28100			