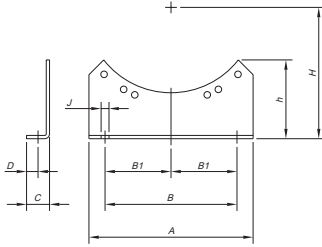


PS

Conjunto de pies soporte, para ventiladores tubulares.

Características:

- Al fijarse a la brida facilita la fijación sobre superficies planas



Modelo	Dimensiones								Aplicable a los modelos				
	A	B	B1	C	D	h	H	ØJ	HEPT	HCT	HGT	HPX	THT
PS-25/31	275	225	-	30	13	120	195	10	-	25	-	-	-
	275	225	-	30	13	120	221,5	10	-	31	-	-	-
	275	225	-	30	13	120	239	10	31	-	-	-	-
PS-35/40	240	200	-	40	17	75	245	12	35	35	-	35	-
	240	200	-	40	17	75	270,5	12	40	40	-	-	40
PS-45/50	450	400	200	40	17	175	328	12	45	45	-	45	45
	450	400	200	40	17	175	355	12	50	50	-	50	50
PS-56/63	520	430	215	45	20	242	425	14	56	56	-	56	56
	520	430	215	45	20	242	472,5	14	63	63	-	63	63
PS-71	620	530	265	50	20	228	530	16	-	71	-	71	71
PS-80	730	640	320	60	25	255	590	16	-	80	-	80	80
PS-90	780	690	345	70	30	273	650	18	-	90	-	90	90
PS-100	860	770	385	75	35	310	730	18	-	100	-	100	100
PS-125	1020	920	460	55	25	411	830	13	-	-	125	-	125

PSB

Conjunto de pies soporte, para ventiladores centrífugos de baja presión.

Características:

- Conjunto de 2 piezas, que facilita la fijación sobre superficies planas



Modelo	Aplicable a los modelos
PSB-1428	CB-1428
PSB-1733	CB-1733
PSB-19	CBD-1919, CBX-1919
PSB-25	CBD-2520, CBD-2525, CBX-2525
PSB-28	CBD-2821, CBD-2828, CBX-2828
PSB-33	CBD-3325, CBD-3333, CBX-3333
PSB-39	CBD-3939, CBX-3939
PSB-47	CBX-4747

SM

Soporte motor con tensor correa, para ventiladores centrífugos de baja presión.

Características:

- Conjunto de 2 piezas, para el montaje del motor sobre la carcasa del ventilador



Modelo	Aplicable a los modelos
SM-19	CBX-1919
SM-25	CBX-2525
SM-28	CBX-2828
SM-33	CBX-3333
SM-39	CBX-3939
SM-47	CBX-4747

MS

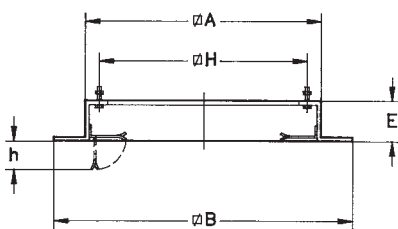


Marco soporte para facilitar el montaje en obra.

Características:

- Utilizado para facilitar el montaje del ventilador en conductos de obra

Dimensiones mm



Modelo	Dimensiones					Aplicable a los modelos		
	ØA	ØB	E	ØH	h	CHT	HT	CHRE
MS-348	348	520	60	295	70	-	-	722
MS-393	393	565	60	320	70	-	-	825
MS-443	443	615	60	360	70	200/225	25	1131
MS-493	493	665	60	410	70	-	31	-
MS-553	553	725	60	450	70	250/315	35	1135/1240
MS-623	623	795	60	530	70	-	40	-
MS-701	701	875	60	590	90	400/450	45	1445/1650
MS-791	791	965	60	680	90	-	50	-
MS-891	891	1065	60	750	90	500	56	-
MS-991	991	1165	60	850	90	-	63/71	-
MS-1086	1086	1260	60	850	90	560/630	-	-
MS-1140	1140	1314	60	1000	90	-	80/90	-
MS-1240	1240	1414	60	1100	90	-	100	-