

## Grupos para el suministro automático de agua a presión

### Aplicaciones

Grupo de presión electrónico para uso doméstico.

### Materiales

**Pressdrive (PD):** cuerpo en polipropileno, membrana interior en caucho natural y tornillería en acero inoxidable AISI 304.

### Características

Presión máxima 7,5 bar.

Voltaje: 1x 230V 50/60 Hz.

Intensidad máxima 10 A.

Grado protección IP55.

**Presión de arranque entre 1,5-2.5 bar.**

Presión de paro máxima que entrega la bomba.

Presión diferencial entre arranque/paro: superior a 0,7 bar.

Válvula de retención incorporada.

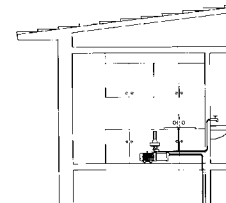
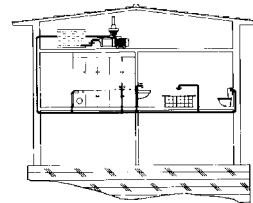
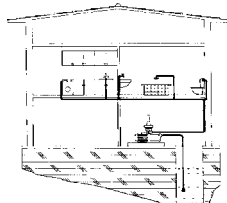
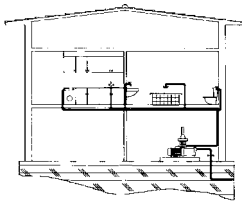
Pulsador de rearme automático.

Dispositivo de protección contra funcionamiento en seco incorporado. Incorpora manómetro.

Temperatura máxima de trabajo: 50°

Se suministra con cable eléctrico y enchufe Schuko.

**Se suministra con racord 3 piezas incluido en el cuerpo.**

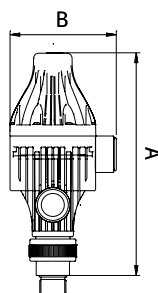


## Características técnicas y precios

Modelo	I [A]	Hz	Protección	Presión máx. [kg/cm <sup>2</sup> ]	Presión arranque [bar]	Presión diferencial [kg/cm <sup>2</sup> ]	Presión de paro	Temperatura máxima [°C]	Ø conexión entrada	Ø conexión salida	1-230 V	
											Código	PVP €
Pressdrive AM	10	50/60	IP 55	7,5	1,5 - 2,5	≥ 0,7	Máxima que da la bomba	50	Racord 3 piezas 1"	1" hembra	199361	93,00

## Dimensiones y pesos

Modelo	A	B	Kg
Pressdrive	281	134	0,9



## Grupos para el suministro automático de agua a presión

### Aplicaciones

Grupo de presión electrónico para uso doméstico.

### Materiales

**Pressdrive (PD):** cuerpo en polipropileno, membrana interior en caucho natural y tornillería en acero inoxidable AISI 304.

### Funcionamiento

El grupo arranca automáticamente al detectar un consumo y presuriza la instalación de forma continua. Se detiene automáticamente cuando deja de haber consumo, o falta de agua. **Presión de arranque regulable de 1,5 - 2,5 kg/cm<sup>2</sup>.**

### Características

**Prisma:** Ver apartado bombas de superficie horizontales **Prisma 15**.  
**Pressdrive (PD):**  
**Presión arranque de 1,5 - 2,5 kg/cm<sup>2</sup>.**  
 Presión de paro máxima que entrega la bomba.  
 Grado protección IP 55.  
 Válvula de retención incorporada.  
 Pulsador de rearme automático.  
 Completamente silencioso.  
**Dispositivo de protección contra funcionamiento en seco incorporado.**  
 Se suministra con cable eléctrico y enchufe Schuko.  
**Se suministra con racord 3 piezas incluido en el cuerpo.**



### Características técnicas y precios

Modelo	P1 [kW]	P2		Presión máx. (Kg/cm <sup>2</sup> )	1~230 V (modelo M)	
	1~230 V	[kW]	[HP]		Código	PVP €
Prisma 15 3M PD	0,61	0,36	0,5	3,2	199512	344,00
Prisma 15 4M PD	0,79	0,55	0,75	4,3	199513	356,00
Prisma 15 5M PD	0,95	0,75	1	5,1	199514	376,00

### Prisma PD

Modelo	A	B	C	D	E	F	G	H	I	J	K	L	M	N	Kg
Prisma 15 3M PD	389,6	431	187,5	237,5	75	45	110	G 1"	102	Ø8	240	61	80	G 1"	11,2
Prisma 15 4M PD	413	431	211	261	75	45	110	G 1"	102	Ø8	240	61	80	G 1"	11,7
Prisma 15 5M PD	436,5	431	234,5	284,5	75	45	110	G 1"	102	Ø8	240	61	80	G 1"	12,7

