



K 35/40 M



K 70/300 T



## SUMINISTRO HIDRÁULICO EN INSTALACIONES DOMÉSTICAS, CIVILES E INDUSTRIALES

Bomba centrífuga biturbina, ideal para la realización de grupos de presurización en instalaciones hidráulicas domésticas, civiles e industriales. Adecuada para el riego por aspersión y otras aplicaciones de abastecimiento de agua en general. Cuerpo bomba y soporte motor de fundición. Rodete de tecnopolímero.

Eje de acero inoxidable. Cierre mecánico de carbón/cerámica. Motor asíncrono, cerrado y refrigerado por ventilación externa. Protección termoamperimétrica incorporada y condensador permanente en la versión monofásica. Para la protección del motor trifásico se recomienda montar un dispositivo remoto de protección del motor de acuerdo con las normas vigentes.

**Rango de funcionamiento:** de 1.2 a 30 m<sup>3</sup>/h con altura de elevación de hasta 97 metros.

**Líquido bombeado:** limpio, sin sustancias sólidas ni abrasivas, no agresivo, no viscoso, no cristalizado y químicamente neutro, con características similares a las del agua.

### Rango de temperatura del líquido:

- de -10°C a +50°C: para K 35/40, K 45/50, K 35/100, K 40/100, K 55/100

- de -15°C a +110°C: para K 55/50, K 66/100, K 90/100, K 70/300, K 80/300, K 70/400, K 80/400.

### Presión máxima de trabajo:

- K 35/40, K 35/100, K 40/100: 6 bar (600 kPa)

- K 45/50, K 55/50: 8 bar (800 kPa)

- K 55/100, K 66/100: 10 bar (1000 kPa)

- K 90/100, K 70/300, K 80/300 K 70/400, K 80/400: 12 bar (1200 kPa).

**Temperatura ambiente máxima:** +40°C.

**Grado de protección:** IP 44.

**Grado de protección caja de conexiones:** IP 55.

**Clase de aislamiento:** F.

## DATOS TÉCNICOS

MODELO	CÓDIGO	PRECIO €	DATOS ELÉCTRICOS						
			ALIMENTACIÓN 50 Hz	P1 MAX kW	P2 NOMINAL		In A	CONDENSADOR	
					kW	HP		µF	Vc
K 35/40 M	102120004	322,00	1 x 230 V ~	1,2	0,75	1	5,5	20	450
K 35/40 T	60145196	334,00	3 x 230 - 400 V ~	1,2	0,75	1	3,8-2,2	-	-
K 35/40 M-P**	102122004	375,00	1 x 230 V ~	1,2	0,75	1	5,5	20	450
K 45/50 M	102120022	416,00	1 x 230 V ~	1,86	1,1	1,5	8,3	31,5	450
K 45/50 T	60145774	435,00	3 x 230 - 400 V ~	1,96	1,1	1,5	6-3,5	-	-
K 45/50 M-P**	102122022	468,00	1 x 230 V ~	1,86	1,1	1,5	8,3	31,5	450
K 45/50 T-P**	60147310	891,00	3 x 230 - 400 V ~	1,96	1,1	1,5	6-3,5	-	-
K 55/50 M	102120162	497,00	1 x 230 V ~	2,7	1,85	2,5	12,8	40	450
K 55/50 T	60145840	484,00	3 x 230 - 400 V ~	2,5	1,85	2,5	8,4-4,8	-	-
K 55/50 M-P**	102122030	550,00	1 x 230 V ~	2,7	1,85	2,5	12,8	40	450
K 55/50 T-P**	60147311	943,00	3 x 230 - 400 V ~	2,5	1,85	2,5	8,4-4,8	-	-
K 35/100 M	102121002	385,00	1 x 230 V ~	1,56	1,1	1,5	7,1	25	450
K 35/100 T	60145775	400,00	3 x 230 - 400 V ~	1,56	1,1	1,5	5,36-3,1	-	-

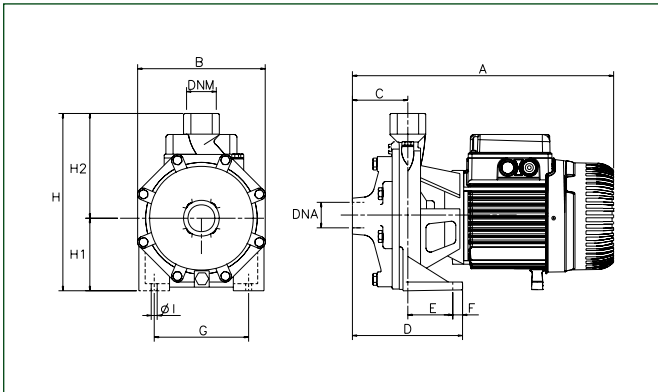
\* MOTOR IE2

\*\* Bomba predispuesta equipada con presostato, manómetro, cable de alimentación con enchufe y racor de 5 vías para la conexión de un vaso de expansión.

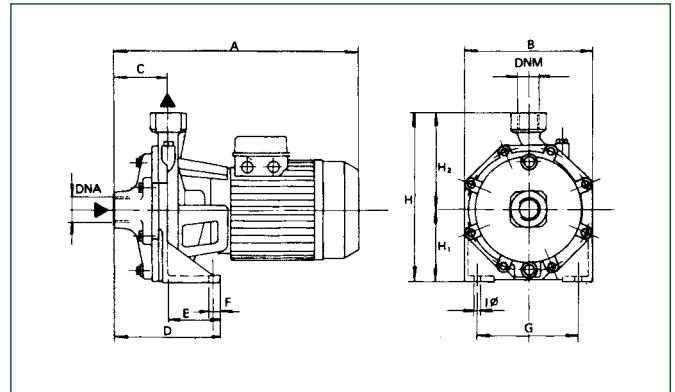


## DIMENSIONES Y PESOS

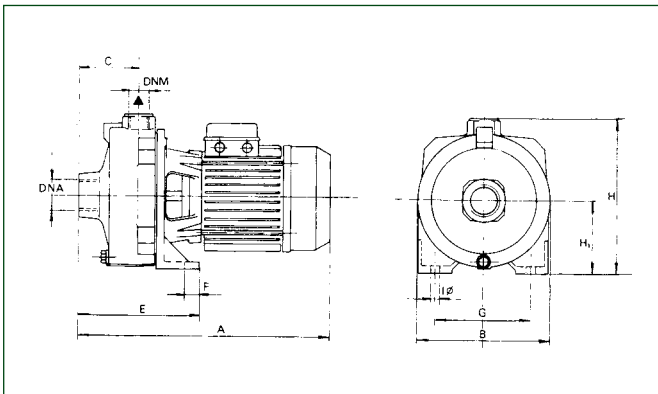
### K 35/40



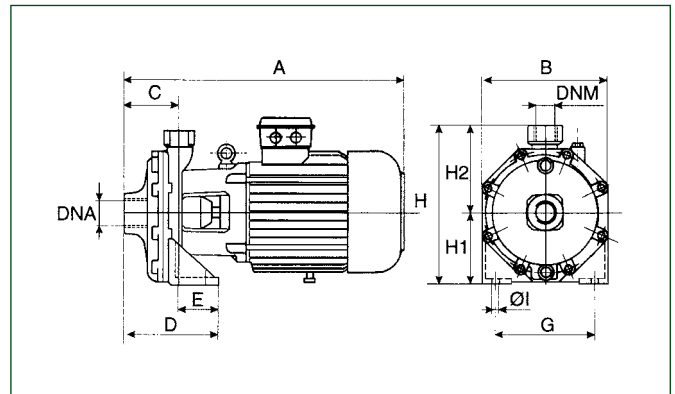
### K 45/50 - 55/50 - 66/100 - 90/100



### K 35/100 - 40/100



### K 70/300 - 80/300 - 70/400 - 80/400



MODELO	A	B	C	D	E	F	G	Ø1	H	H1	H2	DNA	DNM	PESO KG	CANT. x PALÉ
<b>K 35/40</b>	342	180	76	148	72	15	148	9,5	235	100	135	1" G	1" G	15,9	27
<b>K 45/50</b>	370	210	75	144	69	15	165	11,5	268	118	150	1 1/4" G	1" G	23,3	21
<b>K 55/50</b>	370	210	75	114	69	15	165	11,5	268	118	150	1 1/4" G	1" G	27,2	18
<b>K 35/100</b>	387	205	88	-	179	20	145	11	233	108	-	1 1/2" G	1" G	22	21
<b>K 40/100</b>	461	205	88	-	179	20	145	11	233	108	-	1 1/2" G	1" G	25,9	18
<b>K 40/100</b>	387	205	88	-	179	20	145	11	233	108	-	1 1/2" G	1" G	22	21
<b>K 55/100</b>	450	256	88	160	72	18	200	14	312,5	140	172,5	1 1/2" G	1" G	38,1	18
<b>K 66/100</b>	450	256	88	160	72	18	200	14	312,5	140	172,5	1 1/2" G	1" G	40,7	18
<b>K 90/100</b>	450	256	88	160	72	18	200	14	312,5	140	172,5	1 1/2" G	1" G	44	18
<b>K 70/300</b>	595	270	122	182	60	20	210	14	340	160	180	2" G	1 1/4" G	72	6
<b>K 80/300</b>	595	270	122	182	60	20	210	14	340	160	180	2" G	1 1/4" G	79	6
<b>K 70/400</b>	635	270	122	182	60	20	210	14	340	160	180	2" G	1 1/4" G	75	6
<b>K 80/400</b>	635	270	122	182	60	20	210	14	340	160	180	2" G	1 1/4" G	79	6