

CP/CP-G/DCP

BOMBA EN LÍNEA



CALEFACCIÓN, ACONDICIONAMIENTO, REFRIGERACIÓN, PANELES SOLARES Y ACS

Bombas circulatoras con bocas en línea, adecuadas para sistemas civiles e industriales de calefacción, acondicionamiento y agua caliente sanitaria. Cuerpo de la bomba y soporte del motor de fundición. Bocas de aspiración y de impulsión embridadas PN 16, con agujeros roscados para manómetros de control. Rodete de tecnopolímero y cierre mecánico de carbón/cerámica. Motor trifásico, dos polos, asíncrono con ventilación externa; para su protección se recomienda utilizar un dispositivo remoto de protección de acuerdo con las normas vigentes.

Rango de funcionamiento: de 3,6 a 420 m³/h con altura de elevación de hasta 102 metros.
Rango temperatura del líquido: de -10°C a +140°C.
Líquido bombeado: limpio, sin sustancias sólidas ni abrasivas, no viscoso, no agresivo, no cristalizado y químicamente neutro.
Temperatura ambiente máxima: +40°C.
Presión máxima de trabajo: 16 bar (1600 kPa).
Grado de protección: IP 55.
Clase de aislamiento: F.
Contrabridas PN 16 bajo pedido.

Accesorios/Conexiones

PÁG. 140

DATOS TÉCNICOS - CP/CP-G SIMPLE EMBRIDADA

CP/CP-G - 2800 r.p.m. 1/min - 2 polos

MODELO	CÓDIGO	PRECIO €	DATOS ELÉCTRICOS				DISTANCIA ENTRE EJES mm	CONEXIÓN BOMBA	
			ALIMENTACIÓN 50 Hz	P1 MAX kW	P2 NOMINAL				In A
					kW	HP			
CP 40/1900 T*	60145823	1.037,00	3 x 230 - 400V ~	1,1	0,75	1	4,5-2,6	390	DN 40
CP 40/2300 T*	60145824	1.052,00	3 x 230 - 400V ~	1,45	1,1	1,5	5,2-3	390	DN 40
CP 40/2700 T*	60145928	1.075,00	3 x 230 - 400V ~	1,89	1,5	2	6,4-3,7	390	DN 40
CP 40/3500 T*	60146008	1.155,00	3 x 230 - 400V ~	2,53	2,21	3	9-5,2	390	DN 40
CP 40/3800 T*	105130300	1.867,00	3 x 230 - 400V ~	3,54	3	4	11-6,4	380	DN 40
CP 40/4700 T*	105130310	2.109,00	3 x 230 - 400V ~	4,87	4	5,5	15,2-8,8	380	DN 40
CP 40/5500 T*	105130320	2.451,00	3 x 400V ~ ¹	6,57	5,5	7,5	11,3	425	DN 40
CP 40/6200 T*	105130330	2.651,00	3 x 400V ~ ¹	9,18	7,5	10	15,8	425	DN 40
CP 50/2200 T*	60145825	1.138,00	3 x 230 - 400V ~	1,42	1,1	1,5	5,-2,9	425	DN 50
CP 50/2600 T*	60145929	1.205,00	3 x 230 - 400V ~	1,89	1,5	2	6,2-3,6	425	DN 50
CP 50/3100 T*	60146009	1.250,00	3 x 230 - 400V ~	2,51	2,2	3	9-5,2	400	DN 50
CP 50/4100 T*	60146076	1.414,00	3 x 230 - 400V ~	3,8	4	5,5	7,4	400	DN 50
CP 50/4600 T*	105130340	2.684,00	3 x 400V ~ ¹	6,57	5,5	7,5	11,3	360	DN 50
CP 50/5100 T*	105130350	2.769,00	3 x 400V ~ ¹	9,18	7,5	10	15,8	360	DN 50
CP 50/5650 T*	105130360	2.769,00	3 x 400V ~ ¹	9,18	7,5	10	15,8	360	DN 50
CP-G 65-1470/A/BAQE/1,5*	1D4111G5A	1.481,00	3 x 230 - 400V ~	2	1,5	2	6,17-3,56	360	DN 65
CP-G 65-1900/A/BAQE/2,2*	1D4111G6A	1.623,00	3 x 230 - 400V ~	2,6	2,2	3	7,42-4,29	360	DN 65
CP-G 65-2280/A/BAQE/3*	1D4111G7B	1.766,00	3 x 400V ~ ¹	3,7	3	4	6,48	360	DN 65
CP-G 65-2640/A/BAQE/4*	1D4111G8B	1.934,00	3 x 400V ~ ¹	4,9	4	5,5	8,58	360	DN 65
CP-G 65-3400/A/BAQE/5,5*	1D4211G9B	2.076,00	3 x 400V ~ ¹	6,4	5,5	7,5	10,6	360	DN 65
CP-G 65-4100/A/BAQE/7,5*	1D4211GAB	2.397,00	3 x 400V ~ ¹	8,7	7,5	10	14,75	360	DN 65
CP-G 65-4700/A/BAQE/11*	1D4311G8B	3.239,00	3 x 400V ~ ¹	12	11	15	21/12,2	475	DN 65
CP-G 65-5500/A/BAQE/15*	1D4311GCB	4.006,00	3 x 400V ~ ¹	17	15	20	28,73	475	DN 65
CP-G 65-6150/A/BAQE/18,5*	1D4311GDB	4.283,00	3 x 400V ~ ¹	21	18,5	25	34,62	475	DN 65
CP-G 65-6750/A/BAQE/22*	1D4311GEB	4.697,00	3 x 400V ~ ¹	24	22	30	39,3	475	DN 65
CP-G 65-7350/A/BAQE/22*	1D4411GEB	4.926,00	3 x 400V ~ ¹	24,5	22	30	40,22	475	DN 65

* MOTOR IE2

¹ Posibilidad arranque en estrella (A)

CP/CP-G/DCP

BOMBA EN LÍNEA

MODELO	CÓDIGO	PRECIO €	DATOS ELÉCTRICOS				DISTANCIA ENTRE EJES	CONEXIÓN BOMBA	
			ALIMENTACIÓN 50 Hz	P1 MAX kW	P2 NOMINAL				In A
					kW	HP			
CP-G 65-9250/A/BAQE/30*	1D4411GFB	5.388,00	3 x 400 V ~ 1	33	30	40	54,1	475	DN 65
CP-G 80-1400/A/BAQE/2,2*	1D5111G6A	1.766,00	3 x 230 - 400 V ~	2,5	2,2	3	7,7-4,45	360	DN 80
CP-G 80-1700/A/BAQE/3*	1D5111G7B	1.909,00	3 x 400 V ~ 1	3,7	3	4	6,8	360	DN 80
CP-G 80-2050/A/BAQE/4*	1D5111G8B	2.045,00	3 x 400 V ~ 1	5,3	4	5,5	75,8	360	DN 80
CP-G 80-2400/A/BAQE/5,5*	1D5111G9B	2.397,00	3 x 400 V ~ 1	6,4	5,5	7,5	10,78	360	DN 80
CP-G 80-2770/A/BAQE/7,5*	1D5211GAB	2.791,00	3 x 400 V ~ 1	8,7	7,5	10	13,95	440	DN 80
CP-G 80-3250/A/BAQE/11*	1D5211GBB	3.300,00	3 x 400 V ~ 1	12	11	15	21/12,2	440	DN 80
CP-G 80-4000/A/BAQE/15*	1D5211GCB	4.140,00	3 x 400 V ~ 1	17	15	20	28,73	440	DN 80
CP-G 80-5150/A/BAQE/18,5*	1D5311GDB	4.909,00	3 x 400 V ~ 1	21	18,5	25	34,62	500	DN 80
CP-G 80-5650/A/BAQE/22*	1D5311GEB	5.186,00	3 x 400 V ~ 1	24	22	30	39,3	500	DN 80
CP-G 80-6850/A/BAQE/30*	1D5311GFB	5.755,00	3 x 400 V ~ 1	33	30	40	54,1	500	DN 80
CP-G 80-8600/A/BAQE/37*	1D5411GGB	7.413,00	3 x 400 V ~ 1	42	37	50	70	620	DN 80
CP-G-G 80-9600/A/BAQE/45*	1D5411GHB	8.921,00	3 x 400 V ~ 1	49	45	60	78,2	620	DN 80
CP-G-G 80-10200/A/BAQE/55*	1D5511GKB	10.763,00	3 x 400 V ~ 1	59	55	75	95,9	620	DN 80
CP-G 100-1600/A/BAQE/4*	1D6111G8B	2.583,00	3 x 400 V ~ 1	4,9	4	5,5	8,58	500	DN 100
CP-G 100-1950/A/BAQE/5,5*	1D6111G9B	2.935,00	3 x 400 V ~ 1	6,4	5,5	7,5	10,6	500	DN 100
CP-G 100-2350/A/BAQE/7,5*	1D6111GAB	3.331,00	3 x 400 V ~ 1	8,7	7,5	10	14,75	500	DN 100
CP-G 100-2400/A/BAQE/11*	1D6211GBB	3.838,00	3 x 400 V ~ 1	12	11	15	21/12,2	550	DN 100
CP-G 100-3050/A/BAQE/15*	1D6211GCB	4.389,00	3 x 400 V ~ 1	17	15	20	28,73	550	DN 100
CP-G 100-3550/A/BAQE/18,5*	1D6211GDB	5.160,00	3 x 400 V ~ 1	21	18,5	25	34,62	550	DN 100
CP-G 100-3850/A/BAQE/22*	1D6211GEB	5.436,00	3 x 400 V ~ 1	24	22	30	39,3	550	DN 100
CP-G 100-4800/A/BAQE/30*	1D6311GFB	6.218,00	3 x 400 V ~ 1	33	30	40	54,1	550	DN 100
CP-G 100-5600/A/BAQE/37*	1D6311GGB	7.476,00	3 x 400 V ~ 1	42	37	50	70	550	DN 100
CP-G 100-6300/A/BAQE/45*	1D6311GHB	8.980,00	3 x 400 V ~ 1	49	45	60	78,2	550	DN 100
CP-G-G 100-8300/A/BAQE/55*	1D6411GKB	10.824,00	3 x 400 V ~ 1	59	55	75	95,9	670	DN 100
CP 125-4750/A/BAQE/37*	1D7311GGB	8.395,00	3 x 400 V ~ 1	42	37	50	70	620	DN 125
CP-G 125-5300/A/BAQE/45*	1D7311GHB	9.903,00	3 x 400 V ~ 1	49	45	60	78,2	620	DN 125
CP-G 125-5800/A/BAQE/55*	1D7311GKB	11.744,00	3 x 400 V ~ 1	59	55	75	95,9	620	DN 125

* MOTOR IE2

1 Posibilidad arranque en estrella (A)

DATOS TÉCNICOS - DCP GEMELA EMBRIDADA

CP/CP-G - 2800 r.p.m. 1/min - 2 polos

MODELO	CÓDIGO	PRECIO €	DATOS ELÉCTRICOS				DISTANCIA ENTRE EJES mm	CONEXIÓN BOMBA	
			ALIMENTACIÓN 50 Hz	P1 MAX kW	P2 NOMINAL				In A
					kW	HP			
DCP 40/1250 T	105230300	2.581,00	3 x 230 - 400V ~	0,83	0,55	0,75	2,8-1,6	340	DN 40
DCP 40/1650 T	105230310	2.611,00	3 x 230 - 400V ~	1,05	0,75	1	3,3-1,9	340	DN 40
DCP 40/2050 T	105230320	2.716,00	3 x 230 - 400V ~	1,33	1	1,35	4,2-2,4	340	DN 40
DCP 40/2450 T	105230330	2.850,00	3 x 230 - 400V ~	2,07	1,5	2	6,2-3,6	340	DN 40
DCP 50/1550 T	105230340	2.952,00	3 x 230 - 400V ~	2,07	1,5	2	6,2-3,6	365	DN 50
DCP 50/1900 T	105230350	3.003,00	3 x 230 - 400V ~	2,53	2	2,7	7,7-4,4	365	DN 50
DCP 50/2450 T	105230360	3.405,00	3 x 230 - 400V ~	3,54	3	4	11-6,4	365	DN 50
DCP 50/3000 T	105230370	3.907,00	3 x 230 - 400V ~	3,54	3	4	11-6,4	365	DN 50
DCP 50/3650 T	105230380	4.192,00	3 x 230 - 400V ~	4,87	4	5,5	15,2-8,8	410	DN 50
DCP 65/2300 T	105230390	4.515,00	3 x 230 - 400V ~	3,54	3	4	11-6,4	410	DN 65
DCP 65/2650 T	105230400	4.893,00	3 x 230 - 400V ~	4,87	4	5,5	15,2-8,8	450	DN 65
DCP 65/3250 T	105230410	5.422,00	3 x 400 V ~ ¹	6,57	5,5	7,5	11,3	450	DN 65
DCP 65/3700 T	105230420	5.797,00	3 x 400 V ~ ¹	9,18	7,5	10	15,8	450	DN 65
DCP 80/2530 T	105230430	6.669,00	3 x 400 V ~ ¹	9,18	7,5	10	15,8	450	DN 80
DCP 80/3050 T	105230440	7.159,00	3 x 400 V ~ ¹	12,46	10	13,5	22,5	510	DN 80
DCP 80/3650 T	105230450	7.684,00	3 x 400 V ~ ¹	15,13	12,5	17	27	510	DN 80
DCP 80/4100 T	105230460	8.209,00	3 x 400 V ~ ¹	17,94	15	20	32	510	DN 80
DCP 100/3300 T	105230470	9.422,00	3 x 400 V ~ ¹	15,13	12,5	17	27	630	DN 100
DCP 100/3750 T	105230480	9.822,00	3 x 400 V ~ ¹	17,94	15	20	32	630	DN 100
DCP 100/2450 T	105230490	9.422,00	3 x 400 V ~ ¹	12,46	10	13,5	22,5	630	DN 100
DCP 100/2750 T	105230500	9.422,00	3 x 400 V ~ ¹	15,13	12,5	17	27	630	DN 100
DCP 100/2800 T	105230510	9.822,00	3 x 400 V ~ ¹	17,94	15	20	32	630	DN 100
DCP 100/2900 T	105230520	9.822,00	3 x 400 V ~ ¹	17,94	15	20	32	630	DN 100

* MOTOR IE2

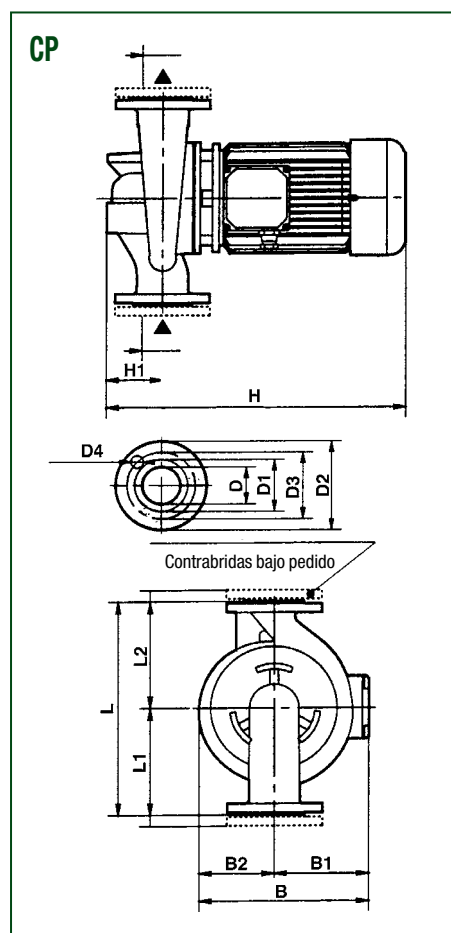
¹ Posibilidad arranque en estrella (A)

DCP- DATOS HIDRÁULICOS

MODELO	P2 NOMINAL		Q (m³/h)	H (m)																														
	KW	HP		6	7,5	9	10,5	12	13,5	15	18	21	24	27	30	36	42	48	54	60	75	90	105	120	135	150	165	180	195	210	225	225		
			(l/min)	100	125	150	175	200	225	250	300	350	400	450	500	600	700	800	900	1000	1250	1500	1750	2000	2250	2500	2750	3000	3250	3500	3750	4000		
DCP 40/1250 T	0,6	0,8	12,5	11,5	10,5	9,5	8,1	6,8	5,2																									
DCP 40/1650 T	0,8	1	16,5	15,5	14,5	13,5	12,3	11	9,5	6																								
DCP 40/2050 T	1	1,4	20,5	20	19	18	17	16	15	11,5	7,5																							
DCP 40/2450 T	1,5	2	24,5	24	23,5	23	22	21	20	16,5	13																							
DCP 50/1550 T	1,5	2							15,5	15	14,1	13	11,8	10,5	7																			
DCP 50/1900 T	2	2,7							19	18,5	17,5	16,5	15,5	14,5	10,5																			
DCP 50/2450 T	3	4							24,5	24	23,5	23	22	20,5	17																			
DCP 50/3000 T	3	4							30	29	28	26,5	25	23	18																			
DCP 50/3650 T	4	5,5							36,5	35,5	34,5	33,5	32,5	31	27																			
DCP 65/2300 T	3	4									23	22,5	22	21,5	19,8	17,5	15																	
DCP 65/2650 T	4	5,5										26,5	26	25,5	24,3	22,6	20,2	18																
DCP 65/3250 T	5,5	7,5										32,5	32	31,5	30,5	29,5	28	26	23,5															
DCP 65/3700 T	7,5	10										37	36,5	36	35	34	32,5	31	29															
DCP 80/2530 T	7,5	10														25,3	24,9	24,1	23,4	20,5	17	12,7												
DCP 80/3050 T	10	13,5														30,5	30	29,5	29	26,5	24	20,5	16											
DCP 80/3650 T	12,5	17														36,5	36	35,5	34,5	33	30	27	23	19										
DCP 80/4100 T	15	20														41	40,5	40	39,5	38	35,5	33	29	24										
DCP 100/3300 T	12,5	17																		33	32,3	31	29	27	24,5	22	19							
DCP 100/3750 T	15	20																			37,5	36,5	35	33	31	28,5	26							
DCP 100/2450 T	10	13,5																			24,5	23,5	22	20,5	18,5	16	13,5	10,5	7	3				
DCP 100/2750 T	12,5	17																			27,5	26,5	25,5	24	22	20	17,5	15	12	8,6	5			
DCP 100/2800 T	15	20																				28	27	25,5	23,5	21,5	19	16,5	13,8	10,8	7,5	3		
DCP 100/2900 T	15	20																					29	28	26	24,5	22	20	17,5	14	11,3	7,5	3,5	

* Los valores hidráulicos se refieren a velocidad máxima y a versiones simples

CIRCULADORES Y BOMBAS EN LÍNEA



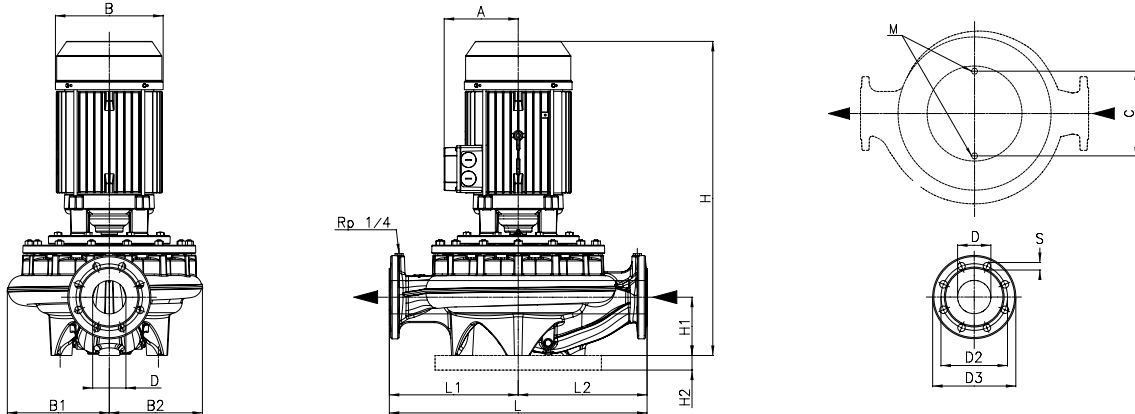
DIMENSIONES Y PESOS

MODELO	DIMENSIONES													DIMENSIONES EMBALAJE		
	L	L1	L2	B	B1	B2	H	H1	D	D1	D2	D3	D4 n° agujeros	L/A	L/B	H
CP 40/1900 T	390	200	190	231	118	113	453	95	40 PN16	88	150	110	4 Ø14	680	330	580
CP 40/2300 T	390	200	190	231	118	113	453	95	40 PN16	88	150	110		680	330	580
CP 40/2700 T	390	200	190	231	118	113	453	95	40 PN16	88	150	110		680	330	580
CP 40/3500 T	390	200	190	231	118	113	453	95	40 PN16	88	150	110		680	330	580
CP 40/3800 T	320	170	150	257	149	108	485	100	40 PN6	88	150	110		450	270	465
CP 40/4700 T	380	200	180	286	159	127	535	100	40 PN6	88	150	110		450	270	465
CP 40/5500 T	380	200	180	286	159	127	535	100	40 PN6	88	150	110	450	270	465	
CP 40/6200 T	380	200	180	286	159	127	535	100	40 PN6	88	150	110	450	270	465	
CP 50/2200 T	425	225	200	233	120	113	463	105	50 PN16	102	165	125	4 Ø18	680	330	580
CP 50/2600 T	425	225	200	233	120	113	463	105	50 PN16	102	165	125		680	330	580
CP 50/3100 T	425	225	200	233	120	113	537	105	50 PN16	102	165	125		680	330	580
CP 50/4100 T	425	225	200	233	120	113	537	105	50 PN16	102	165	125		680	330	580
CP 50/4600 T	400	220	180	290	159	131	545	110	50 PN10	102	165	125		520	320	535
CP 50/5100 T	400	220	180	290	159	131	545	110	50 PN10	102	165	125		520	320	535
CP 50/5650 T	400	220	180	290	159	131	545	110	50 PN10	102	165	125	520	320	535	

CP/CP-G/DCP

BOMBA EN LÍNEA

CP-G

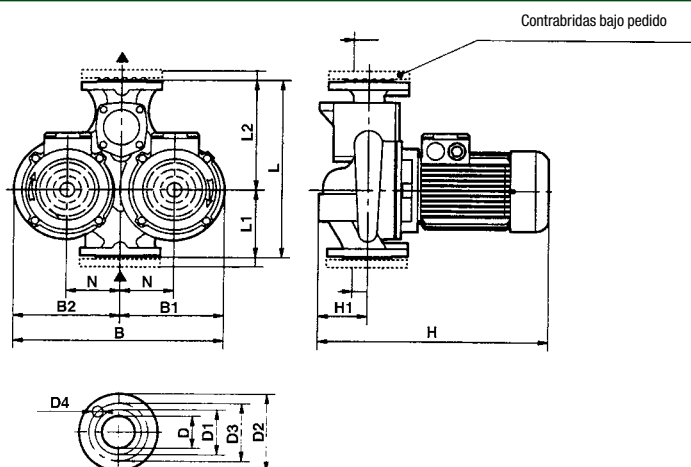


MODELO	DIMENSIONES										DIMENSIONES EMBALAJE										
	A	B	B1	B2	C	D	D2	D3	S	n°agujeros	H	H1	H2	L	L1	L2	M	L/A	L/B	H	
CP-G 65-1470/A/BAQE/1,5	127	160	144	126	144	65	145	185	18	4	492	105	35	360	180	180	M16	670	390	710	
CP-G 65-1900/A/BAQE/2,2	127	160	144	126	144	65	145	185	18		492	105	35	360	180	180	M16	670	390	710	
CP-G 65-2280/A/BAQE/3	129	176	144	126	144	65	145	185	18		516	105	35	360	180	180	M16	670	390	710	
CP-G 65-2640/A/BAQE/4	144	193	144	126	144	65	145	185	18		562	105	35	360	180	180	M16	670	390	710	
CP-G 65-3400/A/BAQE/5,5	150	220	144	126	144	65	145	185	18		582	105	35	360	180	180	M16	670	390	710	
CP-G 65-4100/A/BAQE/7,5	178	259	144	126	144	65	145	185	18		664	105	35	360	180	180	M16	780	460	860	
CP-G 65-4700/A/BAQE/11	178	259	180	164	144	65	145	185	18		677	125	35	475	237,5	237,5	M16	780	460	860	
CP-G 65-5500/A/BAQE/15	178	259	180	164	144	65	145	185	18		677	125	35	475	237,5	237,5	M16	780	460	860	
CP-G 65-6150/A/BAQE/18,5	223	309	180	164	144	65	145	185	18		830	125	35	475	237,5	237,5	M16	900	550	1060	
CP-G 65-6750/A/BAQE/22	223	309	180	164	144	65	145	185	18		830	125	35	475	237,5	237,5	M16	900	550	1060	
CP-G 65-7350/A/BAQE/22	223	309	180	164	144	65	145	185	18		830	125	35	475	237,5	237,5	M16	900	550	1060	
CP-G 65-9250/A/BAQE/30	223	309	180	164	144	65	145	185	18		830	125	35	475	237,5	237,5	M16	900	550	1060	
CP-G 80-1400/A/BAQE/2,2	127	160	135	117	144	80	160	200	18		8	495	105	35	360	180	180	M16	520	290	700
CP-G 80-1700/A/BAQE/3	129	176	135	117	144	80	160	200	18			519	105	35	360	180	180	M16	520	290	700
CP-G 80-2050/A/BAQE/4	144	193	135	117	144	80	160	200	18	565		105	35	360	180	180	M16	520	290	700	
CP-G 80-2400/A/BAQE/5,5	150	220	135	117	144	80	160	200	18	585		105	35	360	180	180	M16	520	290	700	
CP-G 80-2770/A/BAQE/7,5	178	259	178	146	144	80	160	200	18	678		115	35	440	220	220	M16	780	460	860	
CP-G 80-3250/A/BAQE/11	178	259	178	146	144	80	160	200	18	678		115	35	440	220	220	M16	780	460	860	
CP-G 80-4000/A/BAQE/15	178	259	178	146	144	80	160	200	18	678		115	35	440	220	220	M16	780	460	860	
CP-G 80-5150/A/BAQE/18,5	223	309	190	164	144	80	160	200	18	830		115	35	500	250	250	M16	900	550	1060	
CP-G 80-5650/A/BAQE/22	223	309	190	164	144	80	160	200	18	830		115	35	500	250	250	M16	900	550	1060	
CP-G 80-6850/A/BAQE/30	223	309	190	164	144	80	160	200	18	830		115	35	500	250	250	M16	900	550	1060	
CP-G 80-8600/A/BAQE/37	341	400	245	224	230	80	160	200	18	1142		140	35	620	310	310	M16	900	550	1200	
CP-G 80-9600/A/BAQE/45	360	463	245	224	230	80	160	200	18	1190		140	35	620	310	310	M16	900	550	1200	
CP-G 80-10200/A/BAQE/55	390	516	245	224	230	80	160	200	18	1305		140	35	620	310	310	M16	900	550	1400	
CP-G 100-1600/A/BAQE/4	144	193	158	126	144	100	180	220	18	8		602	140	35	500	250	250	M16	780	460	860
CP-G 100-1950/A/BAQE/5,5	150	220	158	126	144	100	180	220	18		622	140	35	500	250	250	M16	780	460	860	
CP-G 100-2350/A/BAQE/7,5	178	259	158	126	144	100	180	220	18		704	140	35	500	250	250	M16	780	460	860	
CP-G 100-2400/A/BAQE/11	178	259	193	153	230	100	180	220	18		670	140	35	550	275	275	M16	780	460	860	
CP-G 100-3050/A/BAQE/15	178	259	193	153	230	100	180	220	18		670	140	35	550	275	275	M16	780	460	860	
CP-G 100-3550/A/BAQE/18,5	223	309	193	153	230	100	180	220	18		852	140	35	550	275	275	M16	900	550	1060	
CP-G 100-3850/A/BAQE/22	223	309	193	153	230	100	180	220	18		852	140	35	550	275	275	M16	900	550	1060	
CP-G 100-4800/A/BAQE/30	223	309	204	174	230	100	180	220	18		900	140	35	550	275	275	M16	900	550	1060	
CP-G 100-5600/A/BAQE/37	341	400	204	174	230	100	180	220	18		1182	140	35	550	275	275	M16	900	550	1200	
CP-G 100-6300/A/BAQE/45	360	463	204	174	230	100	180	220	18		1195	140	35	550	275	275	M16	900	550	1200	
CP-G 100-8300/A/BAQE/55	390	516	293	252	230	100	180	220	18		1345	175	35	670	335	335	M16	900	550	1400	
CP-G 125-4750/A/BAQE/37	341	400	252	205	230	100	210	250	18		1126	215	35	620	310	310	M16	900	550	1200	
CP-G 125-5300/A/BAQE/45	360	463	252	205	230	125	210	250	18		1275	215	35	620	310	310	M16	900	550	1400	
CP-G 125-5800/A/BAQE/55	390	516	252	205	230	125	210	250	18		1389	215	35	620	310	310	M16	900	550	1400	

CP/CP-G/DCP

BOMBA EN LÍNEA

DCP



MODELO	L	L1	L2	B	B1	B2	H	H1	N	D	D1	D2	D3	D4	DIMENSIONES EMBALAJE			PESO KG
															L/A	L/B	H	
DCP 40/1250 T	340	130	210	397	200	197	425	100	100	40 PN6	88	150	110	4 Agujeros Ø 18	520	320	535	50
DCP 40/1650 T	340	130	210	397	200	197	425	100	100	40 PN6	88	150	110		520	320	535	50
DCP 40/2050 T	340	130	210	397	200	197	445	100	100	40 PN6	88	150	110		520	320	535	52
DCP 40/2450 T	340	130	210	397	200	197	445	100	100	40 PN6	88	150	110		520	320	535	54
DCP 50/1550 T	365	145	220	427	217	210	455	110	105	50 PN10	102	165	125	4 Agujeros Ø 18	520	320	535	56
DCP 50/1900 T	365	145	220	427	217	210	455	110	105	50 PN10	102	165	125		520	320	535	58
DCP 50/2450 T	365	145	220	427	217	210	455	110	105	50 PN10	102	165	125		520	320	535	66
DCP 50/3000 T	365	145	220	480	217	210	495	110	105	50 PN10	102	165	125		580	360	585	56
DCP 50/3650 T	410	170	240	480	245	235	535	110	120	50 PN10	102	165	125	580	360	585	86	
DCP 65/2300 T	410	170	240	543	245	235	485	110	120	65 PN10	122	185	145	4 Agujeros Ø 18	580	360	585	67
DCP 65/2650 T	450	180	270	543	275	268	495	130	140	65 PN10	122	185	145		-	-	-	81
DCP 65/3250 T	450	180	270	543	275	268	565	130	140	65 PN10	122	185	145		-	-	-	101
DCP 65/3700 T	450	180	270	543	275	268	670	130	140	65 PN10	122	185	145		-	-	-	125
DCP 80/2530 T	450	180	270	550	275	268	565	130	135	80 PN10	138	200	160	8 Agujeros Ø 18	-	-	-	110
DCP 80/3050 T	510	205	305	550	280	270	690	150	135	80 PN10	138	200	160		-	-	-	141
DCP 80/3650 T	510	205	305	550	280	270	690	150	140	80 PN10	138	200	160		-	-	-	162
DCP 80/4100 T	510	205	305	670	280	270	690	150	135	80 PN10	138	200	160		-	-	-	175
DCP 100/3300 T	630	240	390	670	325	345	720	180	165	100 PN10	158	220	180	8 Agujeros Ø 18	-	-	-	162
DCP 100/3750 T	630	240	390	670	325	345	720	180	165	100 PN10	158	220	180		-	-	-	162
DCP 100/2450 T	630	240	390	670	325	345	720	180	165	100 PN10	158	220	180		-	-	-	162
DCP 100/2750 T	630	240	390	670	325	345	720	180	165	100 PN10	158	220	180		-	-	-	162
DCP 100/2800 T	630	240	390	670	325	345	720	180	165	100 PN10	158	220	180		-	-	-	162
DCP 100/2900 T	630	240	390	670	325	345	720	180	165	100 PN10	158	220	180		-	-	-	162