

# KLME - KLPE / DKLME - DKLPE

## BOMBA EN LÍNEA DE ROTOR SECO ELECTRÓNICA

### CALEFACCIÓN, ACONDICIONAMIENTO, REFRIGERACIÓN, PANELES SOLARES Y ACS



ENERGY  
EFFICIENCY **IE2**



Bomba de circulación para agua caliente o fría con conexiones en línea, diseñada para instalarse directamente sobre la tubería en sistemas civiles e industriales de calefacción, acondicionamiento, refrigeración y agua sanitaria. Extremadamente versátil gracias a la utilización del inverter **MCE/C**, que garantiza una adaptación automática de las prestaciones de la bomba en función de las diferentes necesidades de la instalación manteniendo al mismo tiempo la presión diferencial constante.

Cuerpo bomba y soporte motor de fundición.

Bocas de aspiración e impulsión embridadas PN 10, equipadas con conexiones roscadas para manómetros. Para facilitar la sustitución en instalaciones existentes, se pueden utilizar contrabridas PN 6 en la bomba.

Rodete de tecnopolímero.

Cierre mecánico carbón/cerámica.

Disponible tanto versión simple (**KLME-KLPE**) como doble (**DKLME-DKLPE**). Válvula automática de clapeta incorporada en la impulsión de la versión doble para evitar la recirculación de agua cuando una unidad está en reposo. También se suministra una brida ciega para facilitar operaciones de mantenimiento.

En la versión doble es posible funcionamiento alterno o simultáneo de los motores en función de las necesidades de la instalación.

Motor de cuatro polos asíncrono encapsulado con ventilación externa para los modelos **KLME - DKLME** y de dos polos para los modelos **KLPE - DKLPE**.

Rotor montado sobre rodamientos sobredimensionados engrasados de por vida para garantizar un funcionamiento silencioso y una larga vida útil.

Construido según las normas CEI 2-3.

**Rango de funcionamiento:** de 0,4 a 5,4 m<sup>3</sup>/h con altura de elevación de hasta 13,7 metros.

**Rango temperatura del líquido:** de -15 °C a +120 °C.

**Líquido bombeado:** limpio, sin sustancias sólidas ni abrasivas, no agresivo, no viscoso, no cristalizado y químicamente neutro, con características similares a las del agua. - porcentaje máximo glicol 30 % (para cantidades diferentes de glicol, por favor consultar con el Servicio de Asistencia Técnica).

**Instalación:** fija, horizontal o vertical siempre que el motor se posicione sobre la bomba.

**Temperatura ambiente máxima:** +40 °C.

**Presión máxima de trabajo:** 10 bar (1000 kPa).

**Grado de protección:** IP 55.

**Clase de aislamiento:** F.

**Bridas estándar:** DN 40, DN 50, DN 65, DN 80 en PN 6/PN 10 (4 Agujeros).

**Brida bajo pedido:** DN 80 en PN 16 (8 agujeros).

**Contrabridas bajo pedido:**

-DN 40, DN 50, DN 65 roscada en PN 6/PN 10

-DN 40, DN 50, DN 65, DN 80 cuello para soldar en PN 6

-DN 40, DN 50, DN 65 cuello para soldar en PN 10/PN 16

(4 agujeros) con DN 80 cuello para soldar en PN 10/

PN 16 (8 agujeros)

Accesorios/Conexiones

PÁG. 140

## DATOS TÉCNICOS - SIMPLE

MODELO	DNA	DNM	Nº POLOS	ALIMENTACIÓN MONOFÁSICA 1x220-240 V ~					ALIMENTACIÓN TRIFÁSICA 3x400 V ~								
				CÓDIGO	PRECIO €	MODELO MCE	P1 MAX W	P2 NOMINAL kW HP		In A	CÓDIGO	PRECIO €	MODELO MCE	P1 MAX W	P2 NOMINAL kW HP		In A
KLPE 40-600	40	40	2	60142750	2.552,00	MCE11/C	0,37	0,37	0,50	4,3							
KLPE 40-1200	40	40	2	60142224	2.595,00	MCE11/C	0,63	0,55	0,75	6,0							
KLME 50-600	50	50	4	60142751	2.859,00	MCE11/C	0,34	0,25	0,33	4,1							
KLPE 50-1200	50	50	2	60141862	2.985,00	MCE11/C	0,90	0,75	1,00	7,7							
KLME 65-600	65	65	4	60143475	2.941,00	MCE11/C	0,38	0,37	0,50	4,3							
KLPE 65-1200	65	65	2	60141861	3.039,00	MCE11/C	1,37	1,10	1,50	10,7	60144828	4.098,00	MCE30/C	1,37	1,10	1,50	3,9
KLME 80-600	80	80	4	60142752	3.006,00	MCE11/C	0,79	0,75	1,00	7,0							
KLPE 80-1200	80	80	2	60142212	3.927,00	MCE22/C	2,21	1,84	2,50	16,0	60146306	4.337,00	MCE30/C	2,21	1,84	2,50	4,8

# KLME - KLPE / DKLME - DKLPE

## IBOMBA EN LÍNEA DE ROTOR SECO ELECTRÓNICA

### DATOS TÉCNICOS - DOBLE

MODELO	DNA	DNM	Nº POLOS	ALIMENTACIÓN MONOFÁSICA 1x220-240 V ~						ALIMENTACIÓN MONOFÁSICA 3x400 V ~							
				CÓDIGO	PRECIO €	MODELO MCE	P1 MAX W	P2 NOMINAL kW HP		In A	CÓDIGO	PRECIO €	MODELO MCE	P1 MAX W	P2 NOMINAL kW HP		In A
DKLPE 40- 600	40	40	2	60142753	4.158,00	MCE11/C	0,37	0,37	0,50	4,3							
DKLPE 40-1200	40	40	2	60141905	4.197,00	MCE11/C	0,63	0,55	0,75	6,0							
DKLME 50-600	50	50	4	60142759	4.706,00	MCE11/C	0,34	0,25	0,33	4,1							
DKLPE 50-1200	50	50	2	60142258	4.963,00	MCE11/C	0,90	0,75	1,00	7,7							
DKLME 65-600	65	65	4	60142761	4.877,00	MCE11/C	0,38	0,37	0,50	4,3							
DKLPE 65-1200	65	65	2	60141906	5.066,00	MCE11/C	1,37	1,10	1,50	10,7	60144099	6.841,00	MCE30/C	1,37	1,10	1,50	3,9
DKLME 80-600	80	80	4	60142763	4.974,00	MCE11/C	0,79	0,75	1,00	7,0							
DKLPE 80-1200	80	80	2	60141907	6.799,00	MCE22/C	2,21	1,84	2,50	16,0	60146305	6.953,00	MCE30/C	2,21	1,84	2,50	4,8

### KLPE / DKLPE - DATOS HIDRÁULICOS

MODELO		P2 NOMINAL		Q (m <sup>3</sup> /h)	0	7,2	8,4	9,6	12	18	30	36	48	
SIMPLE	DOBLE	kW	HP		(l/min)	0	120	140	160	200	300	500	600	800
KLPE 40- 600 MCE	DKLPE 40-600 MCE	0,37	0,5	H (m)	8,2	6,9	6,3	5,7	4					
KLPE 40-1200 MCE	DKLPE 40-1200 MCE	0,55	0,75		13,7	11,9	11,2	10,4	8,4					
KLME 50-600 MCE	DKLME 50-600 MCE	0,25	0,33		5,4	4,7	4,5	4,3	3,8	2				
KLPE 50-1200 MCE	DKLPE 50-1200 MCE	0,75	1		12	11,8	11,6	11	10,5	8,6				
KLME 65-600 MCE	DKLME 65-600 MCE	0,37	0,5		5,5		5,3	5	4,7	3,8				
KLPE 65-1200 MCE	DKLPE 65-1200 MCE	1,1	1,5		12				11,6	11	8,8	6,7		
KLME 80-600 MCE	DKLME 80-600 MCE	0,75	1		5,7					5,7	5	4,3	2,5	
KLPE 80-1200 MCE	DKLPE 80-1200 MCE	1,84	2,5		11,8						11,5	11	9,7	

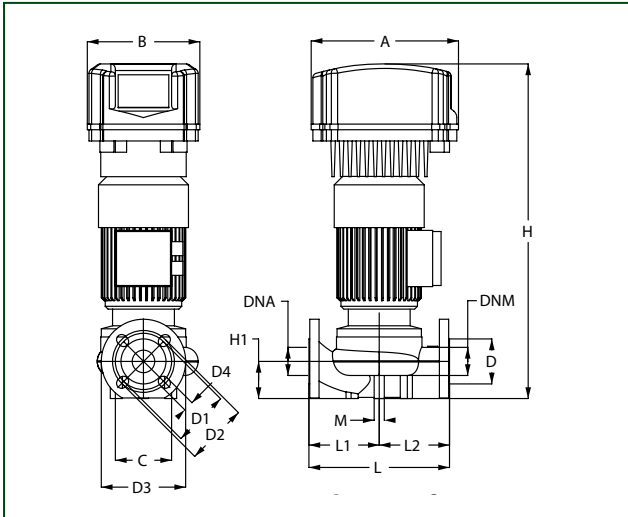
\* Los valores hidráulicos se refieren a velocidad máxima y a versiones simples

# KLME - KLPE / DKLME - DKLPE

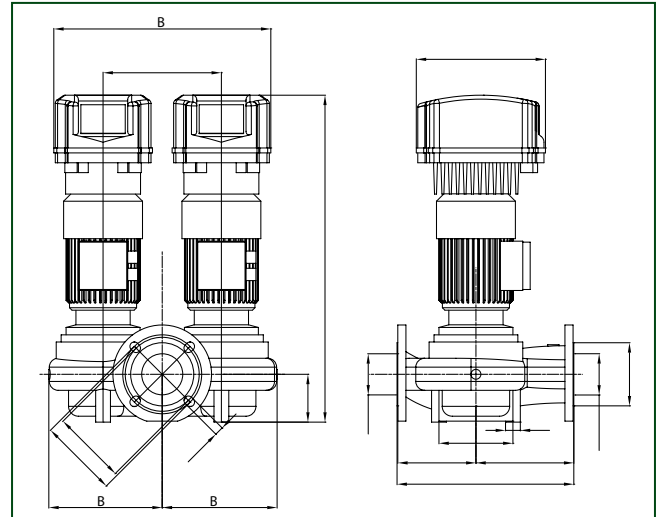
## BOMBA EN LÍNEA DE ROTOR SECO ELECTRÓNICA

### DIMENSIONES Y PESOS

#### KLME - KLPE



#### DKLME - DKLPE



MODELO	A	B	C	D	D1	D2	D3	D4	H	H1	L	L1	L2	M	DIMENSIONES EMBALAJE			PESO KG
															L/A	L/B	H	
KLPE 40- 600 MCE	262	200	100	80	100	110	150	4 RANURAS 18x23	603	66	250	125	125	2 AGUJEROS M10	500	270	660	26
KLPE 40-1200 MCE	262	200	100	80	100	110	150		603	66	250	125	125		500	270	660	26
KLME 50-600 MCE	262	200	100	90	110	125	165		622	73	280	140	140		500	270	660	31
KLPE 50-1200 MCE	262	200	100	90	110	125	165		622	73	280	140	140		500	270	660	33
KLME 65-600 MCE	262	200	100	110	130	145	185		641	82	340	170	170	2 AGUJEROS M12	500	270	660	37
KLPE 65-1200 MCE	262	200	100	110	130	145	185		641	82	340	170	170		500	270	660	43
KLME 80-600 MCE	262	200	115	128	150	160	200		671	97	360	190	170		520	400	710	47
KLPE 80-1200 MCE	262	200	115	128	150	160	200		746	97	360	190	170		520	400	710	47

MODELO	A	B	B1	B2	C	D	D1	D2	D3	D4	H	H1	I	L	L1	L2	M	DIMENSIONES EMBALAJE			PESO KG
																		L/A	L/B	H	
DKLPE 40- 600 MCE	262	400	185	187	100	80	100	110	150	4 RANURAS 18x23	608	66	200	250	105	145	4 AGUJEROS M14	500	270	660	56
DKLPE 40-1200 MCE	262	400	185	187	100	80	100	110	150		608	66	200	250	105	145		500	270	660	61
DKLME 50-600 MCE	262	400	217	217	120	90	110	125	165		622	73	200	280	130	150		520	400	710	76
DKLPE 50-1200 MCE	262	400	217	217	120	90	110	125	165		622	73	200	280	130	150		520	400	710	88
DKLME 65-600 MCE	262	440	226	229	140	110	130	145	185		641	82	240	340	140	200		520	400	710	80
DKLPE 65-1200 MCE	262	440	226	229	140	110	130	145	185		641	82	240	340	140	200		520	400	710	99
DKLME 80-600 MCE	262	440	230	233	150	128	150	160	200		671	97	240	360	160	200		520	400	710	96
DKLPE 80-1200 MCE	262	440	230	233	150	128	150	160	200		746	97	240	360	160	200		520	400	710	98