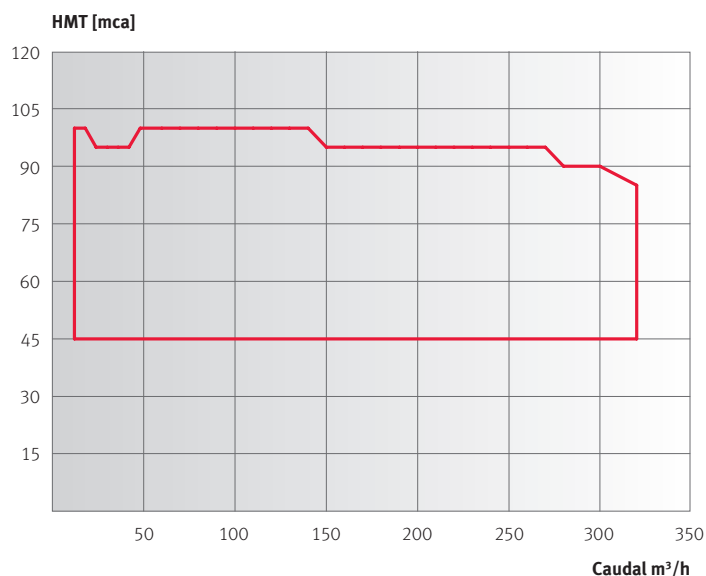
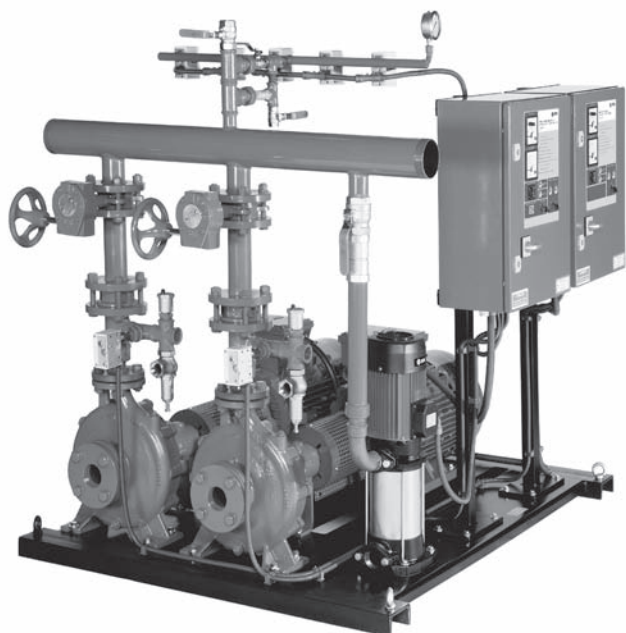


EQUIPOS C2E

→ Equipo doble formado por dos bombas principales eléctricas, una de ellas en reserva.



FORMA CONSTRUCTIVA EQUIPOS C2E

1) Auxiliar: Electrobomba vertical multicelular del modelo MULTI 35 6, MULTI 35 8 o MULTI 35 10.

2) Bombas Servicios: Bombas de la serie BN en ejecución eje libre construidas según las directrices de la norma EN733. Disponen de rodete en bronce y de la camisa del eje y el eje en acero inoxidable.

3) Motores Eléctricos: Horizontales con refrigeración IP55 en forma constructiva B-3. Unidos a la parte hidráulica mediante acoplamiento con distanciador.

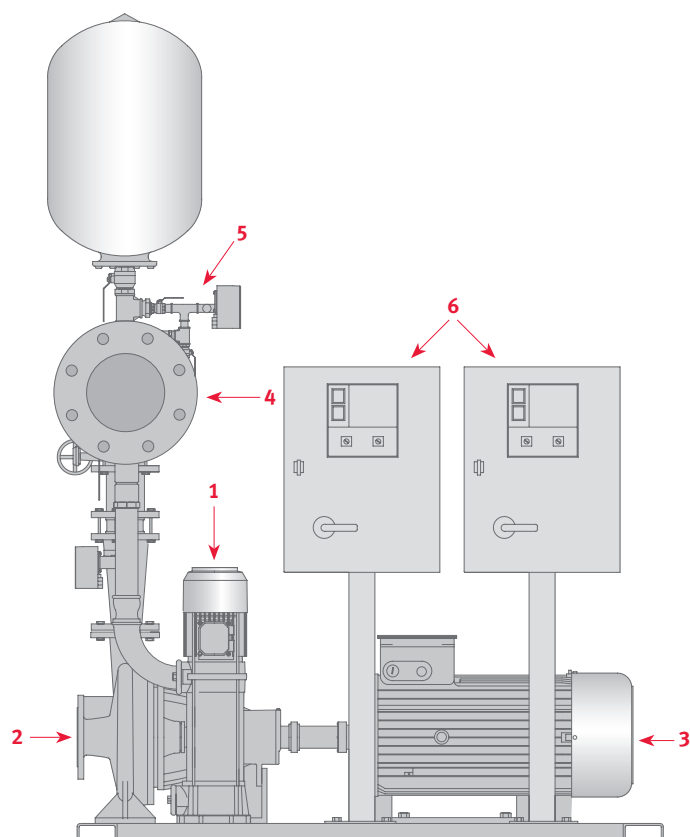
4) Colector y Valvulería: Colector de diámetro nominal diseñado para garantizar una circulación máxima de fluido de 2 m/s. Válvula de retención de mariposa. Válvula de cierre tipo mariposa con volante desmultiplicador.

5) Instrumentación: Cinco presostatos del tipo normalmente abierto. Manómetro de glicerina de fondo de escala adecuado a la presión máxima del equipo. Colector de instrumentos con válvula de aislamiento para favorecer las operaciones de mantenimiento, válvula de retención instalada en paralelo y válvula de desagüe para prueba de presostatos.

6) Cuadros Eléctricos: Dos armarios metálicos de color rojo con interruptor general de corte. Cada bomba dispone de cuadro de potencia y maniobra independiente. Preparados para cumplir todos los requisitos de la regla técnica Cepreven.

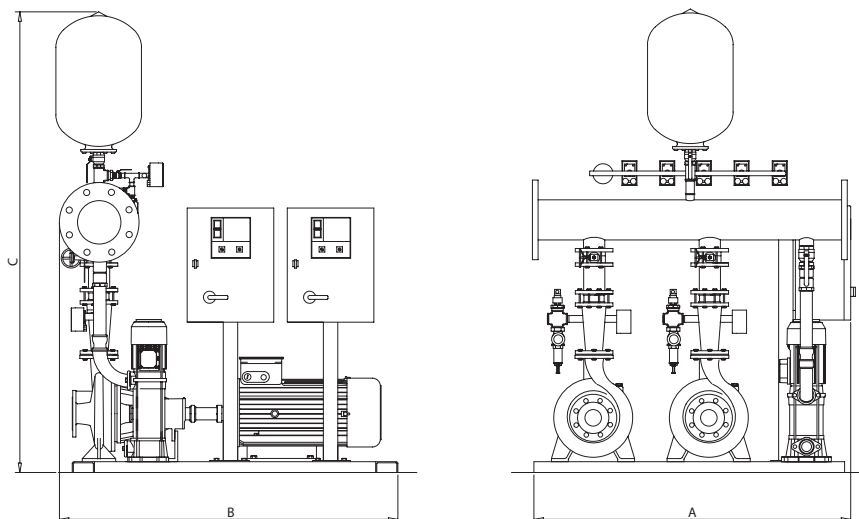
7) Acabado y Cableado: Pintado en rojo RAL 3000 CC. Cableado y probado.

8) Accesorios Opcionales: Circuito de pruebas con caudalímetro, de obligada colocación según el párrafo 4.2.3.3 de la norma RT2-ABA de CEPREVEN. Sistema de cebado de obligada colocación en aspiraciones negativas según el párrafo 4.2.3.4 de dicha norma.



Ejecución:

Tipo 17



EQUIPO	Bomba Auxiliar		Bomba Servicio			Bomba Emergencia			Diámetro colector	Diámetro valvulería	Modelo calderín	DIMENSIONES			Ejecución Tipo
	Modelo	HP	Modelo	Motor	HP	Modelo	Motor	HP				A	B	C	
C2E 12/45	MULTI 35 6	3	B 32-200	E	7,5	B 32-200	E	7,5	3"	2"	24 AMR 8	1.200	1.300	1.700	17
C2E 12/50	MULTI 35 6	3	B 32-200	E	10	B 32-200	E	10	3"	2"	24 AMR 8	1.200	1.300	1.700	17
C2E 12/55	MULTI 35 6	3	B 32-200	E	10	B 32-200	E	10	3"	2"	24 AMR 8	1.200	1.300	1.700	17
C2E 12/60	MULTI 35 6	3	B 32-200	E	15	B 32-200	E	15	3"	2"	24 AMR 8	1.200	1.300	1.700	17
C2E 12/65	MULTI 35 6	3	B 32-250	E	15	B 32-250	E	15	3"	2"	24 AMR 8	1.200	1.300	1.700	17
C2E 12/70	MULTI 35 8	4	B 32-250	E	15	B 32-250	E	15	3"	2"	50 AMR 10	1.200	1.300	1.700	17
C2E 12/75	MULTI 35 8	4	B 32-250	E	15	B 32-250	E	15	3"	2"	50 AMR 10	1.200	1.300	1.700	17
C2E 12/80	MULTI 35 8	4	B 32-250	E	15	B 32-250	E	15	3"	2"	50 AMR 10	1.200	1.300	1.700	17
C2E 12/85	MULTI 35 8	4	B 32-250	E	20	B 32-250	E	20	3"	2"	50 AMR 10	1.200	1.300	1.700	17
C2E 12/90	MULTI 35 8	4	B 32-250	E	20	B 32-250	E	20	3"	2"	50 AMR 10	1.200	1.300	1.700	17
C2E 12/95	MULTI 35 10	5,5	B 32-250	E	20	B 32-250	E	20	3"	2"	50 AMR 16	1.200	1.300	1.700	17
C2E 12/100	MULTI 35 10	5,5	B 32-250	E	25	B 32-250	E	25	3"	2"	50 AMR 16	1.200	1.300	1.700	17
C2E 18/45	MULTI 35 6	3	B 32-200	E	10	B 32-200	E	10	3"	2 1/2"	24 AMR 8	1.200	1.300	1.700	17
C2E 18/50	MULTI 35 6	3	B 32-200	E	10	B 32-200	E	10	3"	2 1/2"	24 AMR 8	1.200	1.300	1.700	17
C2E 18/55	MULTI 35 6	3	B 32-200	E	15	B 32-200	E	15	3"	2 1/2"	24 AMR 8	1.200	1.300	1.700	17
C2E 18/60	MULTI 35 6	3	B 32-200	E	15	B 32-200	E	15	3"	2 1/2"	24 AMR 8	1.200	1.300	1.700	17
C2E 18/65	MULTI 35 6	3	B 32-250	E	15	B 32-250	E	15	3"	2 1/2"	24 AMR 8	1.200	1.300	1.700	17
C2E 18/70	MULTI 35 8	4	B 32-250	E	15	B 32-250	E	15	3"	2 1/2"	50 AMR 10	1.200	1.300	1.700	17
C2E 18/75	MULTI 35 8	4	B 32-250	E	15	B 32-250	E	15	3"	2 1/2"	50 AMR 10	1.200	1.300	1.700	17
C2E 18/80	MULTI 35 8	4	B 32-250	E	20	B 32-250	E	20	3"	2 1/2"	50 AMR 10	1.200	1.300	1.700	17
C2E 18/85	MULTI 35 8	4	B 32-250	E	20	B 32-250	E	20	3"	2 1/2"	50 AMR 10	1.200	1.300	1.700	17
C2E 18/90	MULTI 35 8	4	B 32-250	E	20	B 32-250	E	20	3"	2 1/2"	50 AMR 10	1.200	1.300	1.700	17
C2E 18/95	MULTI 35 10	5,5	B 32-250	E	20	B 32-250	E	20	3"	2 1/2"	50 AMR 16	1.200	1.300	1.700	17
C2E 18/100	MULTI 35 10	5,5	B 32-250	E	25	B 32-250	E	25	3"	2 1/2"	50 AMR 16	1.200	1.300	1.700	17
C2E 24/45	MULTI 35 6	3	B 32-200	E	15	B 32-200	E	15	3"	2 1/2"	24 AMR 8	1.200	1.300	1.700	17
C2E 24/50	MULTI 35 6	3	B 32-200	E	15	B 32-200	E	15	3"	2 1/2"	24 AMR 8	1.200	1.300	1.700	17
C2E 24/55	MULTI 35 6	3	B 32-200	E	15	B 32-200	E	15	3"	2 1/2"	24 AMR 8	1.200	1.300	1.700	17
C2E 24/60	MULTI 35 6	3	B 40-250	E	15	B 40-250	E	15	3"	2 1/2"	24 AMR 8	1.200	1.300	1.700	17
C2E 24/65	MULTI 35 6	3	B 40-250	E	20	B 40-250	E	20	3"	2 1/2"	24 AMR 8	1.200	1.300	1.700	17
C2E 24/70	MULTI 35 8	4	B 40-250	E	20	B 40-250	E	20	3"	2 1/2"	50 AMR 10	1.200	1.300	1.700	17
C2E 24/75	MULTI 35 8	4	B 40-250	E	20	B 40-250	E	20	3"	2 1/2"	50 AMR 10	1.200	1.300	1.700	17
C2E 24/80	MULTI 35 8	4	B 40-250	E	25	B 40-250	E	25	3"	2 1/2"	50 AMR 10	1.200	1.300	1.700	17
C2E 24/85	MULTI 35 8	4	B 40-250	E	30	B 40-250	E	30	3"	2 1/2"	50 AMR 10	1.200	1.300	1.700	17
C2E 24/90	MULTI 35 8	4	B 40-250	E	30	B 40-250	E	30	3"	2 1/2"	50 AMR 10	1.200	1.300	1.700	17
C2E 24/95	MULTI 35 10	5,5	B 40-250	E	30	B 40-250	E	30	3"	2 1/2"	50 AMR 16	1.200	1.300	1.700	17

EQUIPO	Bomba Auxiliar		Bomba Servicio			Bomba Emergencia			Diámetro colector	Diámetro valvulería	Modelo calderín	DIMENSIONES			Ejecución Tipo
	Modelo	HP	Modelo	Motor	HP	Modelo	Motor	HP				A	B	C	
C2E 24/100	MULTI 35 10	5,5	consultar			consultar			3"	2 1/2"	50 AMR 16				17
C2E 30/45	MULTI 35 6	3	B 40-200	E	10	B 40-200	E	10	4"	3"	24 AMR 8	1.200	1.300	1.700	17
C2E 30/50	MULTI 35 6	3	B 40-200	E	15	B 40-200	E	15	4"	3"	24 AMR 8	1.200	1.300	1.700	17
C2E 30/55	MULTI 35 6	3	B 40-200	E	15	B 40-200	E	15	4"	3"	24 AMR 8	1.200	1.300	1.700	17
C2E 30/60	MULTI 35 6	3	B 40-250	E	15	B 40-250	E	15	4"	3"	24 AMR 8	1.200	1.300	1.700	17
C2E 30/65	MULTI 35 6	3	B 40-250	E	20	B 40-250	E	20	4"	3"	24 AMR 8	1.200	1.300	1.700	17
C2E 30/70	MULTI 35 8	4	B 40-250	E	20	B 40-250	E	20	4"	3"	50 AMR 10	1.200	1.300	1.700	17
C2E 30/75	MULTI 35 8	4	B 40-250	E	25	B 40-250	E	25	4"	3"	50 AMR 10	1.200	1.300	1.700	17
C2E 30/80	MULTI 35 8	4	B 40-250	E	25	B 40-250	E	25	4"	3"	50 AMR 10	1.200	1.300	1.700	17
C2E 30/85	MULTI 35 8	4	B 40-250	E	30	B 40-250	E	30	4"	3"	50 AMR 10	1.200	1.300	1.700	17
C2E 30/90	MULTI 35 8	4	B 40-250	E	30	B 40-250	E	30	4"	3"	50 AMR 10	1.200	1.300	1.700	17
C2E 30/95	MULTI 35 10	5,5	B 40-250	E	30	B 40-250	E	30	4"	3"	50 AMR 16	1.200	1.300	1.700	17
C2E 30/100	MULTI 35 10	5,5	consultar			consultar			4"	3"	50 AMR 16				17
C2E 36/45	MULTI 35 6	3	B 40-200	E	15	B 40-200	E	15	4"	3"	24 AMR 8	1.200	1.300	1.700	17
C2E 36/50	MULTI 35 6	3	B 40-200	E	15	B 40-200	E	15	4"	3"	24 AMR 8	1.200	1.300	1.700	17
C2E 36/55	MULTI 35 6	3	B 40-250	E	15	B 40-250	E	15	4"	3"	24 AMR 8	1.200	1.300	1.700	17
C2E 36/60	MULTI 35 6	3	B 40-250	E	20	B 40-250	E	20	4"	3"	24 AMR 8	1.200	1.300	1.700	17
C2E 36/65	MULTI 35 6	3	B 40-250	E	20	B 40-250	E	20	4"	3"	24 AMR 8	1.200	1.300	1.700	17
C2E 36/70	MULTI 35 8	4	B 40-250	E	20	B 40-250	E	20	4"	3"	50 AMR 10	1.200	1.300	1.700	17
C2E 36/75	MULTI 35 8	4	B 40-250	E	25	B 40-250	E	25	4"	3"	50 AMR 10	1.200	1.300	1.700	17
C2E 36/80	MULTI 35 8	4	B 40-250	E	30	B 40-250	E	30	4"	3"	50 AMR 10	1.200	1.300	1.700	17
C2E 36/85	MULTI 35 8	4	B 40-250	E	30	B 40-250	E	30	4"	3"	50 AMR 10	1.200	1.300	1.700	17
C2E 36/90	MULTI 35 8	4	B 40-250	E	30	B 40-250	E	30	4"	3"	50 AMR 10	1.200	1.300	1.700	17
C2E 36/95	MULTI 35 10	5,5	B 40-250	E	40	B 40-250	E	40	4"	3"	50 AMR 16	1.500	1.600	2.000	17
C2E 36/100	MULTI 35 10	5,5	consultar			consultar			4"	3"	50 AMR 16				17
C2E 40/45	MULTI 35 6	3	B 40-160	E	15	B 40-160	E	15	4"	3"	24 AMR 8	1.200	1.300	1.700	17
C2E 40/50	MULTI 35 6	3	B 40-200	E	15	B 40-200	E	15	4"	3"	24 AMR 8	1.200	1.300	1.700	17
C2E 40/55	MULTI 35 6	3	B 50-200	E	20	B 50-200	E	20	4"	3"	24 AMR 8	1.200	1.300	1.700	17
C2E 40/60	MULTI 35 6	3	B 50-200	E	25	B 50-200	E	25	4"	3"	24 AMR 8	1.200	1.300	1.700	17
C2E 40/65	MULTI 35 6	3	B 50-200	E	25	B 50-200	E	25	4"	3"	24 AMR 8	1.200	1.300	1.700	17
C2E 40/70	MULTI 35 8	4	B 40-250	E	25	B 40-250	E	25	4"	3"	50 AMR 10	1.200	1.300	1.700	17
C2E 40/75	MULTI 35 8	4	B 40-250	E	25	B 40-250	E	25	4"	3"	50 AMR 10	1.200	1.300	1.700	17
C2E 40/80	MULTI 35 8	4	B 40-250	E	30	B 40-250	E	30	4"	3"	50 AMR 10	1.200	1.300	1.700	17
C2E 40/85	MULTI 35 8	4	B 40-250	E	30	B 40-250	E	30	4"	3"	50 AMR 10	1.200	1.300	1.700	17
C2E 40/90	MULTI 35 8	4	B 40-250	E	30	B 40-250	E	30	4"	3"	50 AMR 10	1.200	1.300	1.700	17
C2E 40/95	MULTI 35 10	5,5	B 50-250	E	50	B 50-250	E	50	4"	3"	50 AMR 16	1.500	1.600	2.000	17
C2E 40/100	MULTI 35 10	5,5	consultar			consultar			4"	3"	50 AMR 16				17
C2E 50/45	MULTI 35 6	3	B 50-160	E	20	B 50-160	E	20	4"	3"	24 AMR 8	1.200	1.300	1.700	17
C2E 50/50	MULTI 35 6	3	B 50-200	E	20	B 50-200	E	20	4"	3"	24 AMR 8	1.200	1.300	1.700	17
C2E 50/55	MULTI 35 6	3	B 50-200	E	20	B 50-200	E	20	4"	3"	24 AMR 8	1.200	1.300	1.700	17
C2E 50/60	MULTI 35 6	3	B 50-200	E	25	B 50-200	E	25	4"	3"	24 AMR 8	1.200	1.300	1.700	17
C2E 50/65	MULTI 35 6	3	B 50-200	E	25	B 50-200	E	25	4"	3"	24 AMR 8	1.200	1.300	1.700	17
C2E 50/70	MULTI 35 8	4	B 50-250	E	30	B 50-250	E	30	4"	3"	50 AMR 10	1.200	1.300	1.700	17
C2E 50/75	MULTI 35 8	4	B 50-250	E	40	B 50-250	E	40	4"	3"	50 AMR 10	1.500	1.600	2.000	17
C2E 50/80	MULTI 35 8	4	B 50-250	E	40	B 50-250	E	40	4"	3"	50 AMR 10	1.500	1.600	2.000	17
C2E 50/85	MULTI 35 8	4	B 50-250	E	40	B 50-250	E	40	4"	3"	50 AMR 10	1.500	1.600	2.000	17
C2E 50/90	MULTI 35 8	4	B 50-250	E	50	B 50-250	E	50	4"	3"	50 AMR 10	1.500	1.600	2.000	17
C2E 50/95	MULTI 35 10	5,5	B 50-250	E	50	B 50-250	E	50	4"	3"	50 AMR 16	1.500	1.600	2.000	17
C2E 50/100	MULTI 35 10	5,5	B 50-250	E	60	B 50-250	E	60	4"	3"	50 AMR 16	1.500	1.600	2.000	17
C2E 60/45	MULTI 35 6	3	B 50-160	E	20	B 50-160	E	20	5"	4"	24 AMR 8	1.200	1.300	1.700	17
C2E 60/50	MULTI 35 6	3	B 50-200	E	20	B 50-200	E	20	5"	4"	24 AMR 8	1.200	1.300	1.700	17
C2E 60/55	MULTI 35 6	3	B 50-200	E	25	B 50-200	E	25	5"	4"	24 AMR 8	1.200	1.300	1.700	17
C2E 60/60	MULTI 35 6	3	B 50-200	E	30	B 50-200	E	30	5"	4"	24 AMR 8	1.200	1.300	1.700	17
C2E 60/65	MULTI 35 6	3	B 50-250	E	30	B 50-250	E	30	5"	4"	24 AMR 8	1.200	1.300	1.700	17
C2E 60/70	MULTI 35 8	4	B 50-250	E	40	B 50-250	E	40	5"	4"	50 AMR 10	1.500	1.600	2.000	17
C2E 60/75	MULTI 35 8	4	B 50-250	E	40	B 50-250	E	40	5"	4"	50 AMR 10	1.500	1.600	2.000	17
C2E 60/80	MULTI 35 8	4	B 50-250	E	40	B 50-250	E	40	5"	4"	50 AMR 10	1.500	1.600	2.000	17
C2E 60/85	MULTI 35 8	4	B 50-250	E	50	B 50-250	E	50	5"	4"	50 AMR 10	1.500	1.600	2.000	17
C2E 60/90	MULTI 35 8	4	B 50-250	E	50	B 50-250	E	50	5"	4"	50 AMR 10	1.500	1.600	2.000	17

EQUIPO	Bomba Auxiliar		Bomba Servicio			Bomba Emergencia			Diámetro colector	Diámetro valvulería	Modelo calderín	DIMENSIONES			Ejecución Tipo
	Modelo	HP	Modelo	Motor	HP	Modelo	Motor	HP				A	B	C	
C2E 60/95	MULTI 35 10	5,5	B 50-250	E	60	B 50-250	E	60	5"	4"	50 AMR 16	1.500	1.600	2.000	17
C2E 60/100	MULTI 35 10	5,5	B 50-250	E	60	B 50-250	E	60	5"	4"	50 AMR 16	1.500	1.600	2.000	17
C2E 70/45	MULTI 35 6	3	B 50-200	E	20	B 50-200	E	20	5"	4"	24 AMR 8	1.200	1.300	1.700	17
C2E 70/50	MULTI 35 6	3	B 50-200	E	25	B 50-200	E	25	5"	4"	24 AMR 8	1.200	1.300	1.700	17
C2E 70/55	MULTI 35 6	3	B 50-200	E	25	B 50-200	E	25	5"	4"	24 AMR 8	1.200	1.300	1.700	17
C2E 70/60	MULTI 35 6	3	B 50-200	E	30	B 50-200	E	30	5"	4"	24 AMR 8	1.200	1.300	1.700	17
C2E 70/65	MULTI 35 6	3	B 65-200	E	40	B 65-200	E	40	5"	4"	24 AMR 8	1.500	1.600	2.000	17
C2E 70/70	MULTI 35 8	4	B 65-250	E	40	B 65-250	E	40	5"	4"	50 AMR 10	1.500	1.600	2.000	17
C2E 70/75	MULTI 35 8	4	B 65-250	E	40	B 65-250	E	40	5"	4"	50 AMR 10	1.500	1.600	2.000	17
C2E 70/80	MULTI 35 8	4	B 50-250	E	40	B 50-250	E	40	5"	4"	50 AMR 10	1.500	1.600	2.000	17
C2E 70/85	MULTI 35 8	4	B 50-250	E	50	B 50-250	E	50	5"	4"	50 AMR 10	1.500	1.600	2.000	17
C2E 70/90	MULTI 35 8	4	B 50-250	E	50	B 50-250	E	50	5"	4"	50 AMR 10	1.500	1.600	2.000	17
C2E 70/95	MULTI 35 10	5,5	B 50-250	E	60	B 50-250	E	60	5"	4"	50 AMR 16	1.500	1.600	2.000	17
C2E 70/100	MULTI 35 10	5,5	B 65-250	E	75	B 65-250	E	75	5"	4"	50 AMR 16	1.900	2.100	2.300	17
C2E 80/45	MULTI 35 6	3	B 65-200	E	25	B 65-200	E	25	5"	4"	24 AMR 8	1.200	1.300	1.700	17
C2E 80/50	MULTI 35 6	3	B 65-200	E	25	B 65-200	E	25	5"	4"	24 AMR 8	1.200	1.300	1.700	17
C2E 80/55	MULTI 35 6	3	B 50-200	E	30	B 50-200	E	30	5"	4"	24 AMR 8	1.200	1.300	1.700	17
C2E 80/60	MULTI 35 6	3	B 65-200	E	40	B 65-200	E	40	5"	4"	24 AMR 8	1.500	1.600	2.000	17
C2E 80/65	MULTI 35 6	3	B 65-200	E	40	B 65-200	E	40	5"	4"	24 AMR 8	1.500	1.600	2.000	17
C2E 80/70	MULTI 35 8	4	B 65-250	E	40	B 65-250	E	40	5"	4"	50 AMR 10	1.500	1.600	2.000	17
C2E 80/75	MULTI 35 8	4	B 65-250	E	50	B 65-250	E	50	5"	4"	50 AMR 10	1.500	1.600	2.000	17
C2E 80/80	MULTI 35 8	4	B 65-250	E	50	B 65-250	E	50	5"	4"	50 AMR 10	1.500	1.600	2.000	17
C2E 80/85	MULTI 35 8	4	B 65-250	E	60	B 65-250	E	60	5"	4"	50 AMR 10	1.500	1.600	2.000	17
C2E 80/90	MULTI 35 8	4	B 50-250	E	60	B 50-250	E	60	5"	4"	50 AMR 10	1.500	1.600	2.000	17
C2E 80/95	MULTI 35 10	5,5	B 50-250	E	60	B 50-250	E	60	5"	4"	50 AMR 16	1.500	1.600	2.000	17
C2E 80/100	MULTI 35 10	5,5	B 65-250	E	75	B 65-250	E	75	5"	4"	50 AMR 16	1.900	2.100	2.300	17
C2E 90/45	MULTI 35 6	3	B 80-200	E	30	B 80-200	E	30	6"	5"	24 AMR 8	1.500	1.600	2.000	17
C2E 90/50	MULTI 35 6	3	B 65-200	E	30	B 65-200	E	30	6"	5"	24 AMR 8	1.200	1.300	1.700	17
C2E 90/55	MULTI 35 6	3	B 65-200	E	30	B 65-200	E	30	6"	5"	24 AMR 8	1.200	1.300	1.700	17
C2E 90/60	MULTI 35 6	3	B 65-200	E	40	B 65-200	E	40	6"	5"	24 AMR 8	1.500	1.600	2.000	17
C2E 90/65	MULTI 35 6	3	B 65-250	E	40	B 65-250	E	40	6"	5"	24 AMR 8	1.500	1.600	2.000	17
C2E 90/70	MULTI 35 8	4	B 65-250	E	40	B 65-250	E	40	6"	5"	50 AMR 10	1.500	1.600	2.000	17
C2E 90/75	MULTI 35 8	4	B 65-250	E	50	B 65-250	E	50	6"	5"	50 AMR 10	1.500	1.600	2.000	17
C2E 90/80	MULTI 35 8	4	B 65-250	E	50	B 65-250	E	50	6"	5"	50 AMR 10	1.500	1.600	2.000	17
C2E 90/85	MULTI 35 8	4	B 65-250	E	60	B 65-250	E	60	6"	5"	50 AMR 10	1.500	1.600	2.000	17
C2E 90/90	MULTI 35 8	4	B 65-250	E	60	B 65-250	E	60	6"	5"	50 AMR 10	1.500	1.600	2.000	17
C2E 90/95	MULTI 35 10	5,5	B 65-250	E	75	B 65-250	E	75	6"	5"	50 AMR 16	1.900	2.100	2.300	17
C2E 90/100	MULTI 35 10	5,5	B 65-250	E	75	B 65-250	E	75	6"	5"	50 AMR 16	1.900	2.100	2.300	17
C2E 100/45	MULTI 35 6	3	B 80-200	E	30	B 80-200	E	30	6"	5"	24 AMR 8	1.500	1.600	2.000	17
C2E 100/50	MULTI 35 6	3	B 80-200	E	40	B 80-200	E	40	6"	5"	24 AMR 8	1.500	1.600	2.000	17
C2E 100/55	MULTI 35 6	3	B 80-200	E	40	B 80-200	E	40	6"	5"	24 AMR 8	1.500	1.600	2.000	17
C2E 100/60	MULTI 35 6	3	B 65-200	E	40	B 65-200	E	40	6"	5"	24 AMR 8	1.500	1.600	2.000	17
C2E 100/65	MULTI 35 6	3	B 65-250	E	50	B 65-250	E	50	6"	5"	24 AMR 8	1.500	1.600	2.000	17
C2E 100/70	MULTI 35 8	4	B 65-250	E	50	B 65-250	E	50	6"	5"	50 AMR 10	1.500	1.600	2.000	17
C2E 100/75	MULTI 35 8	4	B 65-250	E	50	B 65-250	E	50	6"	5"	50 AMR 10	1.500	1.600	2.000	17
C2E 100/80	MULTI 35 8	4	B 65-250	E	50	B 65-250	E	50	6"	5"	50 AMR 10	1.500	1.600	2.000	17
C2E 100/85	MULTI 35 8	4	B 65-250	E	60	B 65-250	E	60	6"	5"	50 AMR 10	1.500	1.600	2.000	17
C2E 100/90	MULTI 35 8	4	B 65-250	E	60	B 65-250	E	60	6"	5"	50 AMR 10	1.500	1.600	2.000	17
C2E 100/95	MULTI 35 10	5,5	B 65-250	E	75	B 65-250	E	75	6"	5"	50 AMR 16	1.900	2.100	2.300	17
C2E 100/100	MULTI 35 10	5,5	B 65-250	E	75	B 65-250	E	75	6"	5"	50 AMR 16	1.900	2.100	2.300	17
C2E 110/45	MULTI 35 6	3	B 80-200	E	30	B 80-200	E	30	6"	5"	24 AMR 8	1.500	1.600	2.000	17
C2E 110/50	MULTI 35 6	3	B 80-200	E	40	B 80-200	E	40	6"	5"	24 AMR 8	1.500	1.600	2.000	17
C2E 110/55	MULTI 35 6	3	B 80-200	E	40	B 80-200	E	40	6"	5"	24 AMR 8	1.500	1.600	2.000	17
C2E 110/60	MULTI 35 6	3	B 80-200	E	50	B 80-200	E	50	6"	5"	24 AMR 8	1.500	1.600	2.000	17
C2E 110/65	MULTI 35 6	3	B 80-250	E	50	B 80-250	E	50	6"	5"	24 AMR 8	1.500	1.600	2.000	17
C2E 110/70	MULTI 35 8	4	B 80-250	E	50	B 80-250	E	50	6"	5"	50 AMR 10	1.500	1.600	2.000	17
C2E 110/75	MULTI 35 8	4	B 80-250	E	60	B 80-250	E	60	6"	5"	50 AMR 10	1.500	1.600	2.000	17
C2E 110/80	MULTI 35 8	4	B 80-250	E	75	B 80-250	E	75	6"	5"	50 AMR 10	1.700	1.800	2.100	17
C2E 110/85	MULTI 35 8	4	B 80-250	E	75	B 80-250	E	75	6"	5"	50 AMR 10	1.700	1.800	2.100	17

EQUIPO	Bomba Auxiliar		Bomba Servicio			Bomba Emergencia			Diámetro colector	Diámetro valvulería	Modelo calderín	DIMENSIONES			Ejecución
	Modelo	HP	Modelo	Motor	HP	Modelo	Motor	HP				A	B	C	
C2E 260/75	MULTI 35 8	4	B 100-250	E	125	B 100-250	E	125	8"	6"	50 AMR 10	1.700	1.800	2.100	17
C2E 260/80	MULTI 35 8	4	B 100-250	E	137	B 100-250	E	137	8"	6"	50 AMR 10	1.700	1.800	2.100	17
C2E 260/85	MULTI 35 8	4	B 100-250	E	137	B 100-250	E	137	8"	6"	50 AMR 10	1.700	1.800	2.100	17
C2E 260/90	MULTI 35 8	4	B 100-250	E	150	B 100-250	E	150	8"	6"	50 AMR 10	1.700	1.800	2.100	17
C2E 260/95	MULTI 35 10	5,5	B 100-250	E	150	B 100-250	E	150	8"	6"	50 AMR 16	1.700	1.800	2.100	17
C2E 260/100	MULTI 35 10	5,5	consultar			consultar			8"	6"	50 AMR 16				17
C2E 280/45	MULTI 35 6	3	B 150-400	E	100	B 150-400	E	100	10"	8"	24 AMR 8	1.700	1.800	2.100	17
C2E 280/50	MULTI 35 6	3	B 150-400	E	110	B 150-400	E	110	10"	8"	24 AMR 8	1.700	1.800	2.100	17
C2E 280/55	MULTI 35 6	3	B 100-200	E	100	B 100-200	E	100	10"	8"	24 AMR 8	1.700	1.800	2.100	17
C2E 280/60	MULTI 35 6	3	B 100-200	E	110	B 100-200	E	110	10"	8"	24 AMR 8	1.700	1.800	2.100	17
C2E 280/65	MULTI 35 6	3	B 100-250	E	110	B 100-250	E	110	10"	8"	24 AMR 8	1.700	1.800	2.100	17
C2E 280/70	MULTI 35 8	4	B 100-250	E	125	B 100-250	E	125	10"	8"	50 AMR 10	1.700	1.800	2.100	17
C2E 280/75	MULTI 35 8	4	B 100-250	E	137	B 100-250	E	137	10"	8"	50 AMR 10	1.700	1.800	2.100	17
C2E 280/80	MULTI 35 8	4	B 100-250	E	137	B 100-250	E	137	10"	8"	50 AMR 10	1.700	1.800	2.100	17
C2E 280/85	MULTI 35 8	4	B 100-250	E	150	B 100-250	E	150	10"	8"	50 AMR 10	1.700	1.800	2.100	17
C2E 280/90	MULTI 35 8	4	B 100-250	E	150	B 100-250	E	150	10"	8"	50 AMR 10	1.700	1.800	2.100	17
C2E 280/95	MULTI 35 10	5,5	consultar			consultar			10"	8"	50 AMR 16				17
C2E 280/100	MULTI 35 10	5,5	consultar			consultar			10"	8"	50 AMR 16				17
C2E 300/45	MULTI 35 6	3	B 150-400	E	100	B 150-400	E	100	10"	8"	24 AMR 8	1.700	1.800	2.100	17
C2E 300/50	MULTI 35 6	3	B 150-400	E	110	B 150-400	E	110	10"	8"	24 AMR 8	1.700	1.800	2.100	17
C2E 300/55	MULTI 35 6	3	B 100-200	E	100	B 100-200	E	100	10"	8"	24 AMR 8	1.700	1.800	2.100	17
C2E 300/60	MULTI 35 6	3	B 150-400	E	125	B 150-400	E	125	10"	8"	24 AMR 8	1.700	1.800	2.100	17
C2E 300/65	MULTI 35 6	3	B 100-250	E	125	B 100-250	E	125	10"	8"	24 AMR 8	1.700	1.800	2.100	17
C2E 300/70	MULTI 35 8	4	B 100-250	E	125	B 100-250	E	125	10"	8"	50 AMR 10	1.700	1.800	2.100	17
C2E 300/75	MULTI 35 8	4	B 100-250	E	137	B 100-250	E	137	10"	8"	50 AMR 10	1.700	1.800	2.100	17
C2E 300/80	MULTI 35 8	4	B 100-250	E	137	B 100-250	E	137	10"	8"	50 AMR 10	1.700	1.800	2.100	17
C2E 300/85	MULTI 35 8	4	B 100-250	E	150	B 100-250	E	150	10"	8"	50 AMR 10	1.700	1.800	2.100	17
C2E 300/90	MULTI 35 8	4	B 100-250	E	150	B 100-250	E	150	10"	8"	50 AMR 10	1.700	1.800	2.100	17
C2E 300/95	MULTI 35 10	5,5	consultar			consultar			10"	8"	50 AMR 16				17
C2E 300/100	MULTI 35 10	5,5	consultar			consultar			10"	8"	50 AMR 16				17
C2E 320/45	MULTI 35 6	3	B 150-400	E	100	B 150-400	E	100	10"	8"	24 AMR 8	1.700	1.800	2.100	17
C2E 320/50	MULTI 35 6	3	B 150-400	E	110	B 150-400	E	110	10"	8"	24 AMR 8	1.700	1.800	2.100	17
C2E 320/55	MULTI 35 6	3	B 150-400	E	125	B 150-400	E	125	10"	8"	24 AMR 8	1.700	1.800	2.100	17
C2E 320/60	MULTI 35 6	3	consultar			consultar			10"	8"	24 AMR 8				17
C2E 320/65	MULTI 35 6	3	consultar			consultar			10"	8"	24 AMR 8				17
C2E 320/70	MULTI 35 8	4	consultar			consultar			10"	8"	50 AMR 10				17
C2E 320/75	MULTI 35 8	4	B 100-250	E	150	B 100-250	E	150	10"	8"	50 AMR 10	1.700	1.800	2.100	17
C2E 320/80	MULTI 35 8	4	B 100-250	E	150	B 100-250	E	150	10"	8"	50 AMR 10	1.700	1.800	2.100	17
C2E 320/85	MULTI 35 8	4	B 100-250	E	150	B 100-250	E	150	10"	8"	50 AMR 10	1.700	1.800	2.100	17
C2E 320/90	MULTI 35 8	4	consultar			consultar			10"	8"	50 AMR 10				17
C2E 320/95	MULTI 35 10	5,5	consultar			consultar			10"	8"	50 AMR 16				17
C2E 320/100	MULTI 35 10	5,5	consultar			consultar			10"	8"	50 AMR 16				17