

SERIE: GC-U

Grupos contraincendios UNE 23-500-90



APLICACIONES

Estos equipos de bombeo automático están especialmente diseñados y contruidos para ofrecer la mejor solución para el suministro automático de agua a presión en una instalación de protección contra incendios.

CONSTRUCCIONES

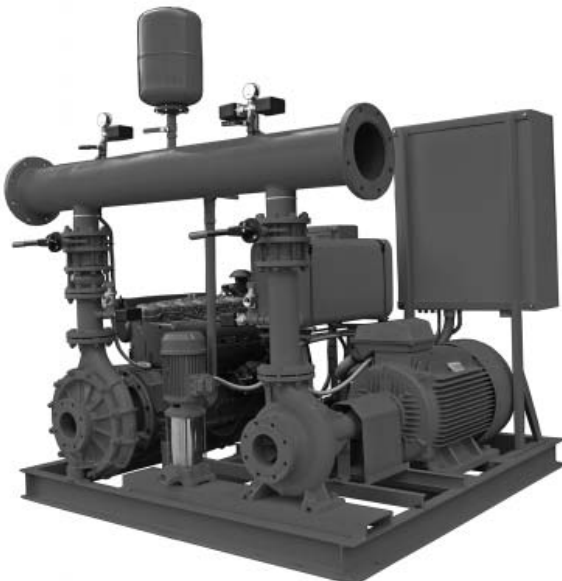
Los equipos contra incendios HIDROBEX contruidos bajo la normativa UNE 23-500-90 pueden ser agrupados en 3 grupos:

- **GCEU** – Grupos contra incendios con 1 bomba principal accionada por un motor eléctrico + bomba jockey.
- **GCDU** – Grupos contra incendios con 1 bomba principal accionada por un motor diesel + bomba jockey.
- **GCDEU** – Grupos contra incendios con 1 bomba principal accionada por un motor eléctrico + 1 bomba principal accionada por un motor diesel + bomba jockey.

Bajo demanda HIDROBEX puede ofertar grupos contraincendios bajo otras normativas.

COMPOSICION

- Bomba principal
 - Motor eléctrico o diesel
 - Bomba Jockey
 - Cuadro de protección y control
 - Colector de impulsión
 - Bancada
 - Válvulas de cierre
 - Válvulas de retención
 - Válvula de seguridad
 - Acumulador de membrana
 - Conjunto presostatos y manómetro
 - Medidor de caudal (Opcional)



Para más información y para otros rendimientos (caudal/altura) consulte nuestro Manual de selección de GRUPOS CONTRA INCENDIOS

SERIE: GCEU

Grupos contraincendios UNE 23-500-90 – bomba principal eléctrica

MODELO	CODIGO	BOMBA PRINCIPAL ELÉCTRICA			BOMBA JOCKEY			COLECTOR IMPULSIÓN	MODELO ACUMULADOR EXPANSOR		PVP €
		MODELO	Potencia (CV)	Aspiración	MODELO	Potencia (CV)	Aspiración		Capacidad (l)	Presión (bar)	
GCEU 12.45	EU 12-45	P18V450/5	4,5	2"	EV 200T	2	1"	DN50 - 2"	24	8	2.950
GCEU 12.50	EU 12-50	KM 550T	5,5	2"	EV 200T	2	1"	DN50 - 2"	24	8	2.995
GCEU 12.60	EU 12-60	P18V550/6	5,5	2"	EV 300T	3	1"	DN50 - 2"	24	8	3.024
GCEU 12.70	EU 12-70	KB 750RT	7,5	1 1/2"	EV 300T	3	1"	DN50 - 2"	24	8	3.406
GCEU 12.80	EU 12-80	P18V750/8	7,5	2"	EV 300T	3	1"	DN50 - 2"	24	16	3.634
GCEU 12.90	EU 12-90	P18V900/9	9	2"	P5V-300/10T	3	1 1/4"	DN50 - 2"	24	16	4.259
GCEU 18.50	EU 18-50	P18V550/6	5,5	2"	EV 200T	2	1"	DN50 - 2"	24	8	2.970
GCEU 18.60	EU 18-60	KB 750T	7,5	2"	EV 300T	3	1"	DN50 - 2"	24	8	2.860
GCEU 18.70	EU 18-70	KB 1000T	10	2"	EV 300T	3	1"	DN50 - 2"	24	8	4.069
GCEU 18.80	EU 18-80	KB 1250T	12,5	2"	EV 300T	3	1"	DN50 - 2"	24	16	4.409
GCEU 18.90	EU 18-90	KB 1500T	15	2"	P5V-300/10T	3	1 1/4"	DN50 - 2"	24	16	4.879
GCEU 24.50	EU 24-50	MN 32-200A	10	DN50	EV 200T	2	1"	DN65 - 2 1/2"	24	8	3.642
GCEU 24.60	EU 24-60	MN 40-250B	15	DN65	EV 300T	3	1"	DN65 - 2 1/2"	24	8	4.109
GCEU 24.70	EU 24-70	MN 40-250B	15	DN65	EV 300T	3	1"	DN65 - 2 1/2"	24	8	4.151
GCEU 24.80	EU 24-80	MN 40-250A	20	DN65	EV 300T	3	1"	DN65 - 2 1/2"	24	16	5.515
GCEU 24.90	EU 24-90	VS 32-6	15	DN65	P5V-300/10T	3	1 1/4"	DN65 - 2 1/2"	24	16	6.368
GCEU 30.50	EU 30-50	MN 40-200A	10	DN65	EV 200T	2	1"	DN65 - 2 1/2"	24	8	3.646
GCEU 30.60	EU 30-60	MN 40-250B	15	DN65	EV 300T	3	1"	DN65 - 2 1/2"	24	8	4.109
GCEU 30.70	EU 30-70	MN 40-250A	20	DN65	EV 300T	3	1"	DN65 - 2 1/2"	24	8	5.444
GCEU 30.80	EU 30-80	MN 40-250A	20	DN65	EV 300T	3	1"	DN65 - 2 1/2"	24	16	5.515
GCEU 30.90	EU 30-90	ME15K65-32/3	15	DN50	P5V-300/10T	3	1 1/4"	DN65 - 2 1/2"	24	16	7.466
GCEU 36.50	EU 36-50	MN 50-200A	20	DN65	EV 200T	2	1"	DN65 - 2 1/2"	24	8	5.328
GCEU 36.60	EU 36-60	MN 50-250C	20	DN65	EV 300T	3	1"	DN65 - 2 1/2"	24	8	5.437
GCEU 36.70	EU 36-70	MN 50-250C	20	DN65	EV 300T	3	1"	DN65 - 2 1/2"	24	8	5.536
GCEU 36.80	EU 36-80	MN 50-250A	30	DN65	EV 300T	3	1"	DN65 - 2 1/2"	24	16	6.358
GCEU 36.90	EU 36-90	ME20K65-42/3	20	DN50	P5V-300/10T	3	1 1/4"	DN65 - 2 1/2"	24	16	7.848
GCEU 48.50	EU 48-50	MN 50-200A	20	DN65	EV 200T	2	1"	DN80 - 3"	24	8	5.423
GCEU 48.60	EU 48-60	MN 50-250C	20	DN65	EV 300T	3	1"	DN80 - 3"	24	8	5.532
GCEU 48.70	EU 48-70	MN 50-250B	25	DN65	EV 300T	3	1"	DN80 - 3"	24	8	6.054
GCEU 48.80	EU 48-80	MN 50-250A	30	DN65	EV 300T	3	1"	DN80 - 3"	24	16	6.354
GCEU 48.90	EU 48-90	ME30K80-60/2	30	DN65	P5V-300/10T	3	1 1/4"	DN80 - 3"	24	16	7.893
GCEU 54.50	EU 54-50	MN 50-200A	20	DN65	EV 200T	2	1"	DN80 - 3"	24	8	5.423
GCEU 54.60	EU 54-60	MN 50-250C	20	DN65	EV 300T	3	1"	DN80 - 3"	24	8	5.532
GCEU 54.70	EU 54-70	MN 50-250B	25	DN65	EV 300T	3	1"	DN80 - 3"	24	8	6.054
GCEU 54.80	EU 54-80	MN 50-250A	30	DN65	EV 300T	3	1"	DN80 - 3"	24	16	6.354
GCEU 54.90	EU 54-90	ME30K80-60/2P	30	DN80	P5V-300/10T	3	1 1/4"	DN80 - 3"	24	16	7.893

Para mayores caudales y presiones y para equipos con motor diesel, consultar

SERIE: GCEU

Grupos contraincendios UNE 23-500-90 – bomba principal eléctrica

MODELO	CODIGO	BOMBA PRINCIPAL ELÉCTRICA			BOMBA JOCKEY			COLECTOR IMPULSIÓN	MODELO ACUMULADOR EXPANSOR		PVP €
		MODELO	Potencia (CV)	Aspiración	MODELO	Potencia (CV)	Aspiración		Capacidad (l)	Presión (bar)	
GCEU 60.50	EU 60.50	MN 50-250C	20	DN65	EV 200T	2	1"	DN100 - 4"	24	8	5.498
GCEU 60.60	EU 60.60	MN 50-250C	20	DN65	EV 300T	3	1"	DN100 - 4"	24	8	5.530
GCEU 60.70	EU 60.70	MN 50-250A	30	DN65	EV 300T	3	1"	DN100 - 4"	24	8	6.325
GCEU 60.80	EU 60.80	MN 50-250A	30	DN65	EV 300T	3	1"	DN100 - 4"	24	16	6.396
GCEU 60.90	EU 60.90	ME30K80-60-2P	30	DN80	P5V-300/10T	3	1 1/4"	DN100 - 4"	24	16	7.935
GCEU 72.50	EU 72.50	MA 65-200	30	DN80	EV 200T	2	1"	DN100 - 4"	24	8	6.815
GCEU 72.60	EU 72.60	MA 65-250	40	DN80	EV 300T	3	1"	DN100 - 4"	24	8	8.417
GCEU 72.70	EU 72.70	MA 65-250	40	DN80	EV 300T	3	1"	DN100 - 4"	24	8	8.458
GCEU 72.80	EU 72.80	MA 65-250	50	DN80	EV 300T	3	1"	DN100 - 4"	24	16	8.810
GCEU 72.90	EU 72.90	BN 65-250	60	DN80	P5V-300/10T	3	1 1/4"	DN100 - 4"	24	16	10.134
GCEU 84.50	EU 84.50	MA 65-200	30	DN80	EV 200T	2	1"	DN100 - 4"	24	8	6.815
GCEU 84.60	EU 84.60	MA 65-250	40	DN80	EV 300T	3	1"	DN100 - 4"	24	8	8.417
GCEU 84.70	EU 84.70	MA 65-250	40	DN80	EV 300T	3	1"	DN100 - 4"	24	8	8.458
GCEU 84.80	EU 84.80	MA 65-250	50	DN80	EV 300T	3	1"	DN100 - 4"	24	16	8.810
GCEU 84.90	EU 84.90	BN 65-250	60	DN80	P5V-300/10T	3	1 1/4"	DN100 - 4"	24	16	10.134
GCEU 96.50	EU 96.50	MA 65-250	40	DN80	EV 200T	2	1"	DN100 - 4"	24	8	8.385
GCEU 96.60	EU 96.60	MA 65-250	40	DN80	EV 300T	3	1"	DN100 - 4"	24	8	8.417
GCEU 96.70	EU 96.70	MA 65-250	40	DN80	EV 300T	3	1"	DN100 - 4"	24	8	8.458
GCEU 96.80	EU 96.80	MA 65-250	50	DN80	EV 300T	3	1"	DN100 - 4"	24	16	8.810
GCEU 96.90	EU 96.90	BN 65-250	60	DN80	P5V-300/10T	3	1 1/4"	DN100 - 4"	24	16	10.134

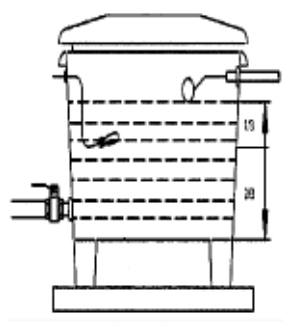
Para mayores caudales y presiones y para equipos con motor diesel, consultar

SERIE: GC-U

Depósito de cebado

MODELO	Código	Descripción	PVP €
DC-120	201287	Depósito de cebado 120 litros	265,00
DC-200	201600	Depósito de cebado 200 litros	349,00

Se suministra con flotador silencioso, pasamuros de 1", válvula de retención de 1", válvula de bola 1" e interruptor de nivel.



SERIE: CU

Grupos contraincendios UNE 23-500-2012

APLICACIONES

Estos equipos de bombeo automático están especialmente diseñados y contruidos para ofrecer la mejor solución para el suministro automático de agua a presión en una instalación de protección contra incendios bajo la normativa UNE 23-500-2012

CONSTRUCCIONES

- **CUE** – Grupos contra incendios con 1 bomba principal accionada por un motor eléctrico + bomba jockey.
 - **CUD** – Grupos contra incendios con 1 bomba principal accionada por un motor diesel + bomba jockey.
 - **CUED** – Grupos contra incendios con 1 bomba principal accionada por un motor eléctrico + 1 bomba principal accionada por un motor diesel + bomba jockey.
- Otras composiciones también disponibles bajo demanda.

COMPOSICIÓN

- Bomba Jockey vertical
- Bomba Principal con rodete en bronce o acero inoxidable y eje en acero inoxidable
- Motor eléctrico y/o diesel
- Cuadro(s) de protección y control
- Colector de impulsión
- Bancada
- Conjunto presostatos y manómetro
- Valvulería: Válvulas de cierre, retención y seguridad según normativa
- Acumulador de membrana
- Medidor de caudal (Opcional)
- Depósito de cebado (Opcional)

Modelo	Bomba Principal ELECTRICA		Bomba Principal DIESEL		BOMBA JOCKEY		Ø Colector impulsión	ELECTRICA JOCKEY		DIESEL JOCKEY		ELECTRICA DIESEL JOCKEY	
	Tipo	CV	Tipo	CV	Tipo	CV		Mod.	PVP €	Mod.	PVP €	Mod.	PVP €
CU 12-50	Monoblock	5,5	--	--	Vertical	2	DN50	CUE 12-50	3.336	--	--	--	--
CU 12-60	Vertical	5,5	--	--	Vertical	2	DN50	CUE 12-60	3.432	--	--	--	--
CU 12-80	Vertical	7,5	--	--	Vertical	3	DN50	CUE 12-80	3.925	--	--	--	--
CU 12-90	Vertical	9,0	--	--	Vertical	3	DN50	CUE 12-90	4.694	--	--	--	--
CU 12-50	Din 24255	10	Din 24255	11	Vertical	2	DN65	--	--	CUD 12-50	12.354	CUED 12-50	15.827
CU 12-60	Din 24255	12,5	Din 24255	14	Vertical	2	DN65	--	--	CUD 12-60	13.354	CUED 12-60	16.512
CU 12-70	Din 24255	12,5	Din 24255	14	Vertical	3	DN65	--	--	CUD 12-70	13.652	CUED 12-70	16.810
CU 12-80	Din 24255	15	Din 24255	23	Vertical	3	DN65	--	--	CUD 12-80	14.369	CUED 12-80	17.571
CU 12-90	Din 24255	20	Din 24255	23	Vertical	3	DN65	--	--	CUD 12-90	14.821	CUED 12-90	18.127
CU 24-51	Din 24255	10	Din 24255	14	Vertical	2	DN65	CUE 24-51	5.653	CUD 24-51	13.354	CUED 24-51	17.257
CU 24-60	Din 24255	12,5	Din 24255	14	Vertical	2	DN65	CUE 24-60	6.338	CUD 24-60	13.620	CUED 24-60	18.209
CU 24-72	Din 24255	15	Din 24255	23	Vertical	3	DN65	CUE 24-72	6.414	CUD 24-72	14.340	CUED 24-72	18.929
CU 24-85	Din 24255	20	Din 24255	23	Vertical	3	DN65	CUE 24-85	6.489	CUD 24-85	14.369	CUED 24-85	19.063

Grupos contraincendios UNE 23-500-2012

Modelo	Bomba Principal ELECTRICA		Bomba Principal DIESEL		BOMBA JOCKEY		Ø Colector impulsión	ELECTRICA JOCKEY		DIESEL JOCKEY		ELECTRICA DIESEL JOCKEY	
	Tipo	CV	Tipo	CV	Tipo	CV		Mod.	PVP €	Mod.	PVP €	Mod.	PVP €
CU 36-56	Din 24255	20	Din 24255	23	Vertical	2	DN80	CUE 36-56	6.204	CUD 36-56	14.084	CUED 36-56	18.546
CU 36-70	Din 24255	25	Din 24255	25	Vertical	3	DN80	CUE 36-70	6.611	CUD 36-70	14.800	CUED 36-70	19.452
CU 36-75	Din 24255	30	Din 24255	45	Vertical	3	DN80	CUE 36-75	7.185	CUD 36-75	15.892	CUED 36-75	21.291
CU 36-85	Din 24255	40	Din 24255	45	Vertical	3	DN80	CUE 36-85	7.851	CUD 36-85	15.892	CUED 36-85	22.003
CU 48-53	Din 24255	20	Din 24255	23	Vertical	2	DN80	CUE 48-53	6.219	CUD 48-53	14.084	CUED 48-53	18.546
CU 48-66	Din 24255	25	Din 24255	25	Vertical	2	DN80	CUE 48-66	6.580	CUD 48-66	14.768	CUED 48-66	19.420
CU 48-72	Din 24255	30	Din 24255	45	Vertical	3	DN80	CUE 48-72	7.194	CUD 48-72	15.892	CUED 48-72	21.291
CU 48-84	Din 24255	40	Din 24255	45	Vertical	3	DN80	CUE 48-84	7.845	CUD 48-84	15.892	CUED 48-84	22.003
CU 60-50	Din 24255	25	Din 24255	25	Vertical	2	DN100	CUE 60-50	7.152	CUD 60-50	15.353	CUED 60-50	19.463
CU 60-56	Din 24255	30	Din 24255	45	Vertical	2	DN100	CUE 60-56	7.709	CUD 60-56	16.418	CUED 60-56	21.275
CU 60-78	Din 24255	40	Din 24255	45	Vertical	3	DN100	CUE 60-78	9.376	CUD 60-78	17.413	CUED 60-78	23.919
CU 60-88	Din 24255	50	Din 24255	56	Vertical	3	DN100	CUE 60-88	9.706	CUD 60-88	17.930	CUED 60-88	24.803
CU 72-55	Din 24255	30	Din 24255	45	Vertical	2	DN100	CUE 72-55	7.700	CUD 72-55	16.448	CUED 72-55	19.752
CU 72-75	Din 24255	40	Din 24255	45	Vertical	3	DN100	CUE 72-75	9.360	CUD 72-75	17.413	CUED 72-75	22.335
CU 72-96	Din 24255	50	Din 24255	56	Vertical	3	DN100	CUE 72-96	9.691	CUD 72-96	17.930	CUED 72-96	23.142
CU 84-55	Din 24255	30	Din 24255	45	Vertical	2	DN100	CUE 84-55	7.700	CUD 84-55	16.448	CUED 84-55	19.752
CU 84-73	Din 24255	40	Din 24255	45	Vertical	3	DN100	CUE 84-73	9.360	CUD 84-73	17.413	CUED 84-73	22.335
CU 84-84	Din 24255	50	Din 24255	56	Vertical	3	DN100	CUE 84-84	9.691	CUD 84-84	17.930	CUED 84-84	23.142
CU 96-53	Din 24255	30	Din 24255	45	Vertical	2	DN100	CUE 96-53	7.730	CUD 96-53	16.448	CUED 96-53	19.814
CU 96-69	Din 24255	40	Din 24255	45	Vertical	3	DN100	CUE 96-69	9.360	CUD 96-69	17.413	CUED 96-69	22.335
CU 96-80	Din 24255	50	Din 24255	56	Vertical	3	DN100	CUE 96-80	9.691	CUD 96-80	17.930	CUED 96-80	23.142

SERIE: MC

Colector de pruebas con medidor de caudal



El medidor proporcional de tubo más flotador, está compuesto por un medidor de metacrilato de lectura directa con escala en l/min, de un pequeño flotador en acero inoxidable y de un tramo de tubo embridado lateralmente con unas dimensiones mínimas de 10 DN antes del medidor y de 4 DN después de él. Su uso está exclusivamente reservado para montajes en horizontal. El medidor de caudal es capaz de medir valores de caudal de hasta 150% del nominal de la instalación contra incendios. Presión máx. 16 bar y precisión +/- 10 %. Temperatura máx. 50°



MODELO	CODIGO	CAUDAL (m³/h)			BRIDA	TUBO	
		NOMINAL	MÁXIMO	MÍNIMO			
MC-15	MC15	15	23	5	DN40	1 1/2"	360,00
MC-24	MC24	24	33	10	DN50	2"	385,00
MC-36	MC36	36	55	15	DN65	2 1/2"	450,00
MC-50	MC50	50	70	20	DN80	3"	525,00
MC-80	MC80	80	120	30	DN100	4"	620,00
MC-120	MC120	120	180	45	DN125	5"	790,00
MC-160	MC160	160	235	55	DN150	6"	925,00
MC-275	MC275	275	430	110	DN200	8"	1.350,00



SOLO MEDIDOR DE CAUDAL					
TIPO	CODIGO	PVP €	TIPO	CODIGO	PVP €
1 1/2"	201052	272,00	4"	200674	399,00
2"	200598	280,00	5"	201730	460,00
2 1/2"	200941	302,00	6"	200907	500,00
3"	200698	352,00	8"	201171	550,00

Las abrazaderas de fijación no están incluidas en medidores sueltos a partir de 5"

SERIE: PD

Colector de pruebas con medidor de caudal

El medidor de caudal es del tipo "caudal derivado con diafragma" y se instala intercalando el diafragma entre dos tramos de tubería de una dimensiones mínimas de 10 DN antes y después del medidor. El medidor de caudal deberá ser pedido ajustado a un caudal determinado. Se puede montar tanto en posición horizontal como vertical. El sentido del flujo puede ser ascendente o descendente. Presión máxima 16 bar y precisión $\pm 5\%$.



CAUDALES ESTANDARIZADOS A FONDO DE ESCALA

MODELO	CODIGO	Caudales en (m ³ /h)				BRIDA	TUBO	PVP €
PD-40	PD40	11	15	24	32	DN40	1 1/2"	640,00
PD-50	PD50	25	35	54	70	DN50	2"	710,00
PD-65	PD65	40	54	80	110	DN65	2 1/2"	770,00
PD-80	PD80	70	95	130	180	DN80	3"	870,00
PD-100	PD100	80	110	180	250	DN100	4"	980,00
PD-125	PD125	160	220	300	400	DN125	5"	1.150,00
PD-150	PD150	180	250	400	520	DN150	6"	1.350,00
PD-200	PD200	320	420	700	900	DN200	8"	1.950,00



SOLO MEDIDOR DE CAUDAL

TIPO	CODIGO	PVP €	TIPO	CODIGO	PVP €
PD-40	201719	516,00	PD-100	201452	674,00
PD-50	201720	564,00	PD-125	201722	737,00
PD-65	201627	586,00	PD-150	201451	797,00
PD-80	201721	628,00	PD-200	201322	903,00