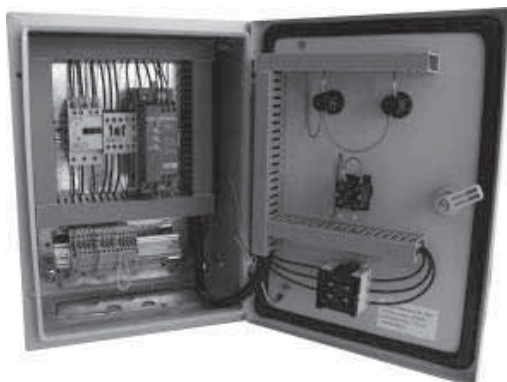


SERIE: PZAS

POZO: Arrancadores suaves con sondas para bombas sumergidas



Modelo	Código	Arranque	Amp 3-400V	CV ⁽¹⁾	PVP €
PZAS-4	PZAS4	D	3,9	1,5	914,00
PZAS-7	PZAS7	D	6,8	3	926,00
PZAS-9	PZAS9	D	9	4	976,00
PZAS-12	PZAS12	D	12	5,5	1.008,00
PZAS-16	PZAS16	D	16	7,5	1.142,00
PZAS-25	PZAS25	D	25	12,5	1.242,00
PZAS-30	PZAS30	D	30	15	1.576,00
PZAS-37	PZAS37	D	37	20	1.984,00
PZAS-45	PZAS45	D	45	25	2.120,00
PZAS-60	PZAS60	D	60	30	2.352,00
PZAS-72	PZAS72	D	72	40	2.704,00
PZAS-85	PZAS85	D	85	50	3.183,00
PZAS-105	PZAS105	D	105	60	3.698,00

CARACTERISTICAS

- Cuadros eléctricos con tensión 400V trifásico + neutro destinados al arranque suave de motores sumergidos de pozo y equipados con sondas para protección contra funcionamiento en seco.
- Armario metálico. Arrancador suave ABB. Contactores de línea que cortan la tensión hacia el arrancador y la bomba cuando está parada.
- Protección por disyuntores hasta 25 Amp. Y con fusibles y relé-térmico el resto. Maniobra a 230V.
- Selector MAN-O-AUT y pilotos de marcha y disparo térmico. Aparillaje SIEMENS.

SERIE: PDAS

POZO-DEPOSITO: Arrancadores suaves con sondas para bombas sumergidas



Modelo	Código	Arranque	Amp 3-400V	CV ⁽¹⁾	PVP €
PDAS-4	PDAS4	D	3,9	1,5	995,00
PDAS-7	PDAS7	D	6,8	3	1.008,00
PDAS-9	PDAS9	D	9	4	1.057,00
PDAS-12	PDAS12	D	12	5,5	1.089,00
PDAS-16	PDAS16	D	16	7,5	1.223,00
PDAS-25	PDAS25	D	25	12,5	1.322,00
PDAS-30	PDAS30	D	30	15	1.655,00
PDAS-37	PDAS37	D	37	20	2.064,00
PDAS-45	PDAS45	D	45	25	2.199,00
PDAS-60	PDAS60	D	60	30	2.433,00
PDAS-72	PDAS72	D	72	40	2.785,00
PDAS-85	PDAS85	D	85	50	3.264,00
PDAS-105	PDAS105	D	105	60	3.780,00

CARACTERISTICAS

- Cuadros eléctricos con tensión 400V trifásico + neutro destinados al arranque suave de motores sumergidos de pozo y equipados con sondas para protección contra funcionamiento en seco.
- Armario metálico. Arrancador suave ABB. Contactores de línea que cortan la tensión hacia el arrancador y la bomba cuando está parada.
- Protección por disyuntores hasta 25 Amp. Y con fusibles y relé-térmico el resto. Maniobra a 230V.
- Selector MAN-O-AUT y pilotos de marcha y disparo térmico. Aparillaje SIEMENS.

⁽¹⁾ La potencia en CV es orientativa, comprobar siempre el amperaje del motor a instalar.