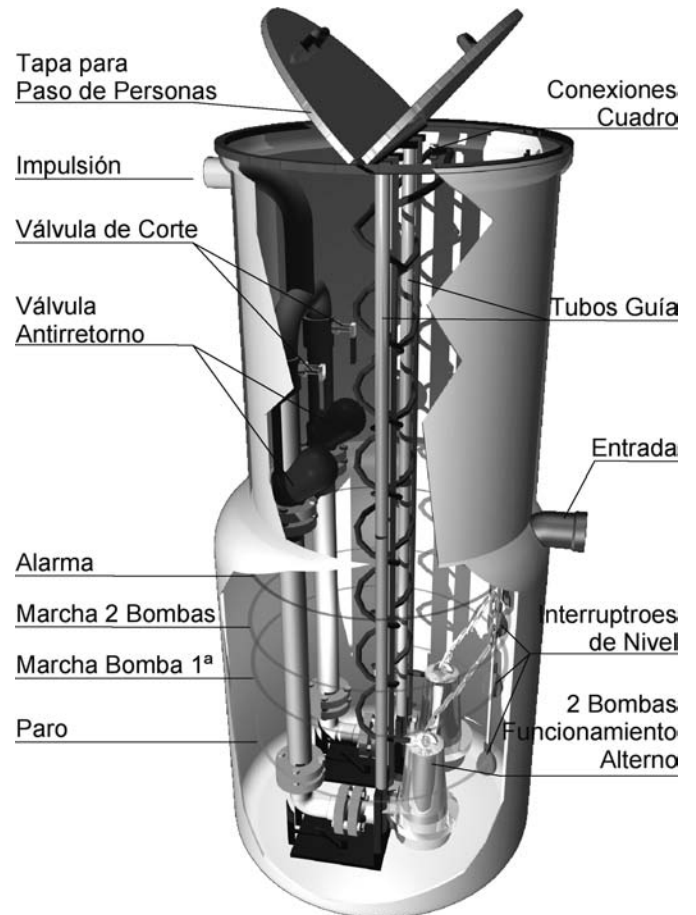


Grupos automáticos de elevación de aguas residuales, formados por un depósito en PRFV (Poliéster Reforzado con Fibra de Vidrio) y dos bombas residuales de nuestro catálogo. Adecuados para la recogida de aguas residuales (WC) y su elevación hasta el alcantarillado en aplicaciones de hoteles, restaurantes y edificios en general, aguas cargadas y aguas industriales.



CARACTERÍSTICAS CONSTRUCTIVAS

Depósitos fabricados en PRFV siguiendo la norma UNE 53-361-90, lo que les confiere total estabilidad ante la corrosión, un verdadero problema en los tanques de aireación de materiales clásicos. Asimismo garantizan una mayor duración, buen grado de aislamiento térmico, inmunidad ante corrientes parásitas y perfectamente estancos.

La flexibilidad del diseño modular, permite una instalación a medida de cada necesidad.

El sistema de fabricación utiliza principalmente un exclusivo sistema de moldeo por enrollamiento y proyección simultánea, que permite una homogeneidad total en las características químicas y mecánicas.

Por su alta resistencia mecánica, estos tanques pueden ser enterrados a una profundidad de hasta dos metros y medio.

MODELOS

SANILIFT SL-2

- Volumen total: 1.200 litros
- Volumen útil: 1.060 litros
- Cantidad de bombas: 2
- Caudal: hasta 20 m³/h
- Diámetro: 1.000 cm
- Altura: 1.760 cm

SANILIFT SL-3


- Volumen total: 2.500 litros
- Volumen útil: 2.000 litros
- Cantidad de bombas: 2
- Caudal: hasta 50 m³/h
- Diámetro: 1.400 cm
- Altura: 1.760 cm

SANILIFT SL-4

- Volumen total: 6.050 litros
- Volumen útil: 4.900 litros
- Cantidad de bombas: 2
- Caudal: hasta 100 m³/h
- Diámetro: 2.000 cm
- Altura: 2.260 cm

COMPONENTES PRINCIPALES

Los modelos básicos constan de:

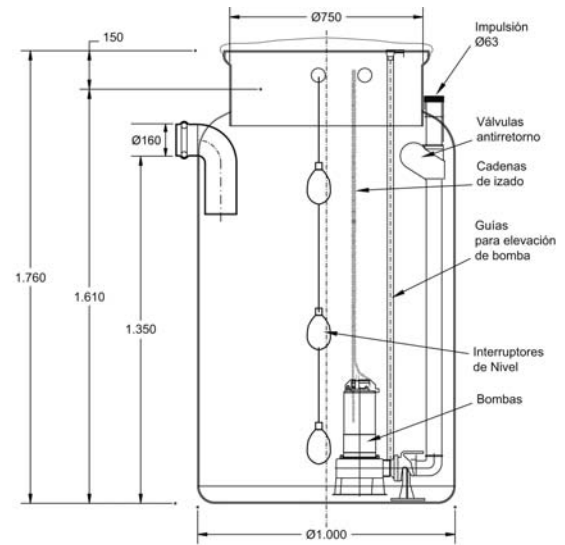
- Carcasa fabricada en PRFV, con tubería de entrada, impulsión, salida de cables y ventilación.
- Instalación de bombas y acoplamiento
- 3 ó 4 interruptores de nivel, para el control de las bombas
- Válvulas de retención a bola o antirretorno y válvulas de cierre
-  Versión con bombas y boyas ATEX bajo consulta.

SANILIFT SL-2

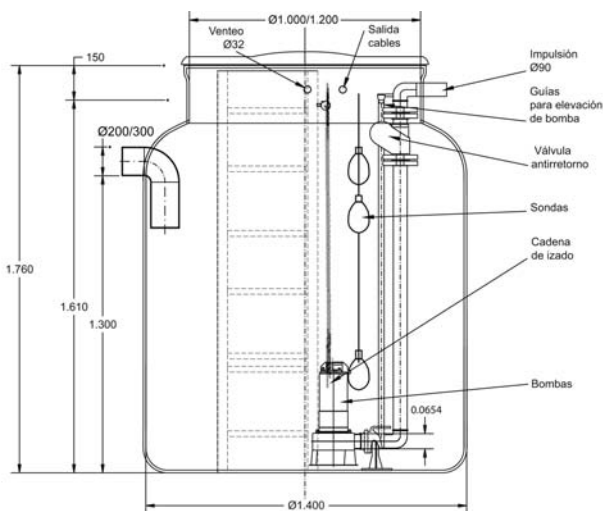
INCLUYE

- 2 bombas de funcionamiento alternativo
- 3 interruptores de nivel con 10 metros de cable
- 2 válvulas de retención a bola (antirretorno)
- 2 válvulas de cierre
- Boca de registro de \varnothing 750 mm
- Tubería de entrada en PVC de \varnothing 160 mm
- Toma de ventilación de \varnothing 32 mm
- Toma de impulsión de \varnothing 63 mm
- Toma para salida de cables de bombas \varnothing 32 mm
- Toma para salida de cables de sondas \varnothing 20 mm
- Volumen total: 1.200 litros
- Volumen útil: 1.060 litros
- Kit de descarga

DIMENSIONES



DIMENSIONES



SANILIFT SL-3A / SANILIFT SL-3B

INCLUYE

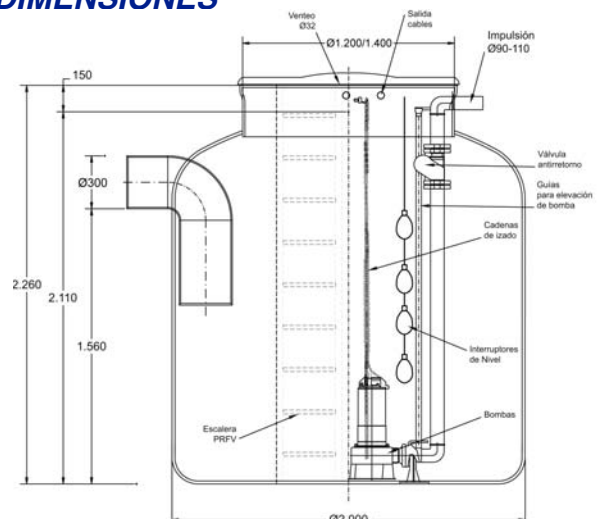
- 2 bombas de funcionamiento alternativo
- 3 interruptores de nivel con 10 metros de cable
- 2 válvulas de retención a bola (antirretorno)
- 2 válvulas de cierre
- Boca de registro de \varnothing 1.000 mm (3A) / \varnothing 1.200 mm (3B)
- Tubería de entrada en PVC \varnothing 200 mm (3A) / \varnothing 300 mm (3B)
- Toma de ventilación de \varnothing 32 mm
- Toma de impulsión de \varnothing 90 mm
- Toma para salida de cables de bombas \varnothing 32 mm
- Toma para salida de cables de sondas \varnothing 20 mm
- Volumen total: 2.500 litros
- Volumen útil: 2.000 litros
- Kit de descarga

SANILIFT SL-4A / SANILIFT SL-4B

INCLUYE

- 2 bombas de funcionamiento alternativo
- 4 interruptores de nivel con 10 metros de cable
- 2 válvulas de retención a bola (antirretorno)
- 2 válvulas de cierre
- Boca de registro de \varnothing 1.200 mm (4A) / \varnothing 1.400 mm (4B)
- Tubería de entrada en PVC de \varnothing 300 mm
- Toma de ventilación de \varnothing 32 mm
- Toma de impulsión de \varnothing 110 mm
- Toma para salida de cables de bombas \varnothing 32 mm
- Toma para salida de cables de sondas \varnothing 20 mm
- Volumen total: 6.050 litros
- Volumen útil: 4.900 litros
- Kit de descarga

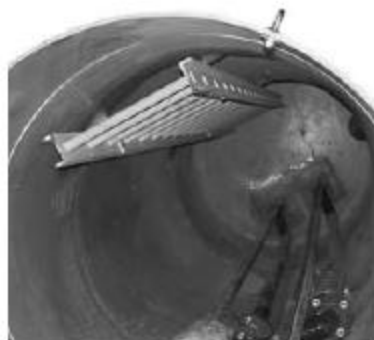
DIMENSIONES



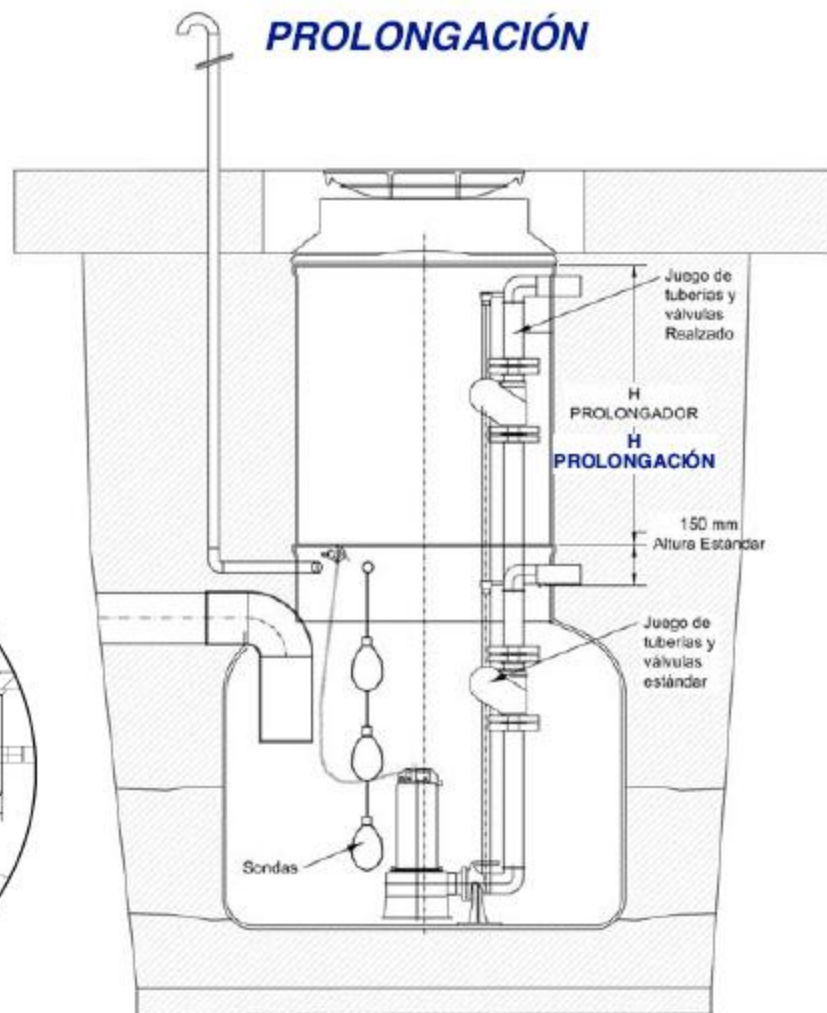
CUADRO ELÉCTRICO



ESCALERA



PROLONGACIÓN



CAJA DE VÁLVULAS

