

Magnus

Bomba autoaspirante para piscina

Self-priming pool pump

Pompe auto-aspirante pour piscine

Selbstansaugende Pumpe für Schwimmbecken

Самовсасывающий насос для бассейна

Bomba auto-aspirante para piscina



efficiency class

IE3

1.450 r.p.m.
3-10 HP



Motor a 4 polos para potencias desde 3 CV hasta 10CV. Para 12.5 CV y 15 CV, motor a 2 polos. En todos los casos posibilidad de escoger entre rodete en Noryl o rodete en bronce.

4 poles motor for power ratings between 3 and 10 hp. 2 poles motor for 12.5 and 15 hp. With all models, impeller available in Noryl or bronze.

Moteur 4 pôles pour des puissances de 3 CV à 10 CV. Pour 12,5 CV et 15 CV, moteur 2 pôles. Dans tous les cas, il existe la possibilité de choisir entre roue en Noryl ou roue en bronze.

Motorumdrehung 4 polig für Leistungen von 3 PS bis 10 PS. Für 12,5 PS und 15 PS, Motor mit 2 polig. Alle Ausführungen können mit einem Rotor aus Noryl oder aus Bronze geliefert werden.

Двигатель 4-полюсный для мощностей от 3 л.с. до 10 л.с. Для 12,5 л.с. и 15 л.с. двигатель 2-полюсный. Во всех случаях существует возможность выбора между крыльчаткой из норилла или бронзы.

Motor a 4 pólos para potências de 3 cv a 10 cv. Para 12,5 cv e 15 cv, motor a 2 pólos. Em todos os casos, existe a possibilidade de escolher entre impulsor em Noryl e impulsor em bronze.

ES

Aplicaciones

Bomba extremadamente silenciosa (motor de 4 polos).
Bomba autoaspirante de gran caudal con motores de 2 y 4 polos ideal para grandes equipos de filtración. Incorpora un prefiltro en la aspiración de grandes dimensiones, que junto a las excelentes prestaciones hidráulicas que ofrece, genera una altísima capacidad de filtración.
Filtro con tapa transparente en policarbonato que permite observar fácilmente el interior del cesto prefiltro.
Incorpora bridas de conexión normalizadas, que junto a su gran base de apoyo, dotan al sistema de una gran robustez.
No incorpora contrabridas de serie (disponibles bajo demanda).
Existen 2 versiones de turbina en Noryl o bronce marino, según demanda.

Características Constructivas

Cuerpo Prefiltro, Cuerpo bomba, Voluta, Contravoluta y Tapa cuerpo bomba en polipropileno resistente a los productos químicos de las piscinas y reforzado con fibra de vidrio. Cesto prefiltro en polietileno. Tapa prefiltro en policarbonato con sistema de cierre con cuatro pomos. Rodete en Noryl. **Cierre mecánico en carbón cerámica y acero inoxidable AISI 316.** Tornillería en acero inoxidable AISI 316. Eje en acero inoxidable AISI 316.

Motor

Motor asincrono cerrado de ventilación externa. Grado de protección IP-55. Aislamiento clase F. Doble frecuencia 50 Hz y 60 Hz. Rodamientos engrasados de por vida, garantizando una larga duración y un trabajo silencioso. Máxima temperatura del agua: +40 °C.

EN

Applications

super-quiet pump (4 poles motor).
High-volume self-priming pump available in 2 and 4 poles versions ideal for larger filtration systems. Features large suction-side pre-filter which together with excellent hydraulic performance ensures extremely high filtration capacity.
Filter with polycarbonate cover for easy viewing of pre-filter basket contents.
Features standard connection flanges which together with a broad base make the system especially robust.
Counter-flanges not supplied as standard (available on request).
Turbine available in 2 versions, Noryl or marine bronze, as per request.

Constructive Characteristics

Pre-filter body, pump body, volute, countervolute and cover in glass-fibre loaded polypropylene resistant to pool chemicals. Pre-filter basket in polythene. Polycarbonate pre-filter cover with four pin closure system. Noryl impeller. **Mechanical seal in ceramic carbon and AISI-316 stainless steel.** Screws in AISI-316 stainless steel. Shaft in AISI-316 stainless steel.

Motor

Enclosed asynchronous motor with external ventilation.
Protection grade IP-55. Class F insulation. Double frequency (50 Hz and 60 Hz). Motor bearings greased for life to ensure long duration and silent operation.
Maximum water temperature: +40°C.

FR

Applications:

pompe extrêmement silencieuse (moteur à 4 pôles).
Pompe auto-aspirante de grand débit avec moteurs tournant à 2 et 4 pôles, idéale pour de grands équipements de filtration.
Elle incorpore un préfiltre de grandes dimensions qui, grâce aux excellentes prestations hydrauliques qu'elle offre, génère une très grande capacité de filtration dans l'aspiration.
Filtre avec couvercle transparent en polycarbonate permettant d'observer facilement l'intérieur du panier de préfiltrage.
Bridas de connexion standard incorporées qui, avec la large base d'appui, rendent le système très robuste.
Sans contre-bridés de série incorporés. (Disponibles sur demande) 2 versions de turbine disponibles, en Noryl ou en bronze marin, au choix.

Caractéristiques des composants

Corps préfiltre, corps pompe, volute, contrevolute et couvercle corps pompe en polypropylène résistant aux produits chimiques des piscines et renforcé de fibre de verre. Panier préfiltre en polyéthylène. Couvercle préfiltre en polycarbonate avec système de fermeture à quatre poignées. Roue en Noryl. Fermeture mécanique en carbone-céramique et acier inoxydable AISI 316.
Visserie en acier inoxydable AISI 316. Axe en acier inoxydable AISI 316.

Moteur

Asynchrone fermé, à ventilation externe.
Degré de protection IP-55. Isolation classe F.
Double fréquence 50 Hz et 60 Hz.
Roulements lubrifiés à vie pour garantir une longue durée de vie et un fonctionnement silencieux.
Température maximale de l'eau: +40°C.

DE

Anwendungen

Extrem geräuscharme Pumpe (motorumdrehung 4 polig). Selbstansaugende Hochleistungspumpe mit 2 und 4 polig motoren für große Filtrationsgeräte. In der Ansaugung eingebauter, großer Vorfilter, der, abgesehen von seinen ausgezeichneten hydraulischen Eigenschaften, eine hohe Filterqualität besitzt. Filter mit durchsichtigem Deckel aus Polycarbonat, um den Inhalt des Vorfilters besser beobachten zu können. Serienmäßig mit genormten Anschlussflanschen ausgestattet, die nicht nur eine große Stützgrundlage bieten sondern dem System besondere Robustheit verleihen.
Gegenflansche nicht im Lieferumfang enthalten (auf Anfrage erhältlich). Es sind 2 Turbinenversionen verfügbar, aus Noryl oder Schiffsbronze, je nach Bedarf.

Herstellungsdaten

Vorfilterkörper, Pumpenkörper, Schraube, Gegenschraube und Pumpenkörperdeckel aus Polypropylen, widerstandsfähig gegen chemische Schwimmbeckenprodukte und mit Glasfaser verstärkt.
Vorfilterkorb aus Polyethylen. Vorfilterdeckel aus Polycarbonat und Schließsystem mit vier Griffen. Rotor aus Noryl. **Mechanischer Verschluss aus Karbon-Keramik und rostfreiem Edelstahl AISI 316.** Verschraubung aus rostfreiem Edelstahl AISI 316. Achse aus rostfreiem Edelstahl AISI 316.

Motor

Asynchroner Motor, luftdicht verschlossen. Schutzgrad IP-55. Isolierung Klasse F. Doppelte Frequenz 50 und 60 Hz.
Die Kugellager des Motors sind dauerhaft geschmiert, um eine lange Lebensdauer und einen niedrigen Geräuschpegel zu garantieren.
Maximale Wassertemperatur: +40°C.

KG

Применение

Этот насос производит чрезвычайно мало шума (Двигатель 4-полюсный). Самовсасывающий насос для большого потока воды с двигателями 2-полюсный и 4-полюсный, идеальный для больших фильтрационных установок. Включает крупногабаритный фильтр предварительной очистки при всасывании, что в сочетании с превосходными гидравлическими свойствами этого насоса порождает чрезвычайно высокую способность к фильтрации.
Фильтр с прозрачной крышкой из поликарбоната, обеспечивающей свободное наблюдение за внутренней полостью сетки фильтра предварительной очистки. Включает стандартизованные соединительные фланцы, которые вместе с широкой опорной базой придают системе высокую прочность.
Серийные контрфланцы в комплект не входят (поставляются на заказ).
Выпускаются 2 варианта турбины, из норилла или из адмиралтейской бронзы, по заказу.

Характеристики конструкции

корпус фильтра предварительной очистки, корпус насоса, улитка и крышка корпуса насоса из полипропилена, устойчивого к воздействию химических средств, применяемых в бассейнах, и укрепленного стекловолокном. Сетка фильтра предварительной очистки изготовлена из полиэтилена. Крышка фильтра предварительной очистки изготовлена из поликарбоната, имеет систему закрывания с четырьмя ручками. Крыльчатка изготовлена из норилла. **Механическое уплотнение сделано из углекерамики и нержавеющей стали AISI 316.** Винты из нержавеющей стали AISI 316. Ось из нержавеющей стали AISI 316.

Двигатель

Закрытый асинхронный двигатель с внешней вентиляцией. Степень защиты IP-55. Изоляция класса F. Двойная частота 50 Гц и 60 Гц. Подшипники со смазкой на весь срок службы, что гарантирует долговечность и бесшумность в работе.
Максимальная температура воды: +40°C.

PT

Aplicações

bomba extremamente silenciosa (motor a 4 pólos).
Bomba auto-aspirante de grande caudal com motores de 2 e 4 pólos, ideal para grandes equipamentos de filtração. Integra na aspiração um pré-filtro de grandes dimensões que, unido às excelentes características hidráulicas, produz uma altíssima capacidade de filtração.
Filtro com tampa transparente de policarbonato que permite observar facilmente o interior do cesto pré-filtro.
Integra flanges de ligação normalizadas que, junto com a ampla base de apoio, proporcionam uma grande robustez ao sistema.
Não integra contraflanges de série (disponíveis sob pedido).
Existem 2 versões de turbina: em Noryl e em bronze marinho, conforme pedido.

Características construtivas

*Corpo pré-filtro, corpo bomba, voluta, contravoluta e tampa corpo bomba de polipropileno resistente aos produtos químicos das piscinas e reforçado com fibra de vidro. Cesto pré-filtro de polietileno. Tampa pré-filtro de policarbonato com sistema de fecho com quatro válvulas. Impulsor de Noryl. **Fecho mecânico de carvão-cerâmica e aço inoxidável AISI 316.** Parafusos de aço inoxidável AISI 316. Eixo de aço inoxidável AISI 316.*

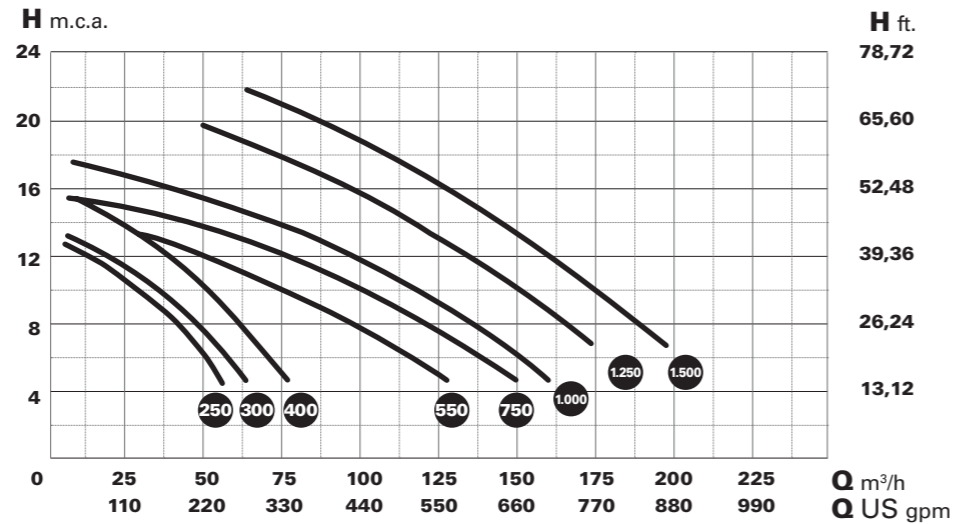
Motor

motor assíncrono fechado de ventilação externa.
Grau de protecção IP-55. Isolamento classe F.
Dupla frequência 50 Hz e 60 Hz.
Rolamentos permanentemente lubrificados, o que garante uma longa durabilidade e um funcionamento silencioso.
Temperatura máxima da água: +40°C.

Magnus

Datos técnicos

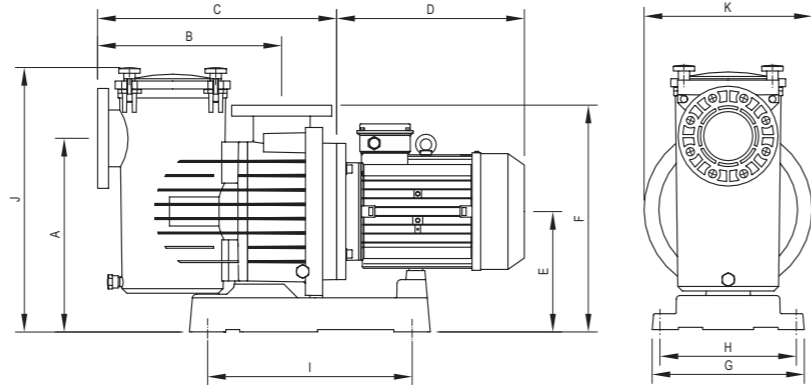
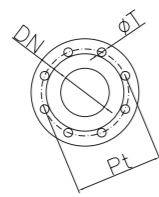
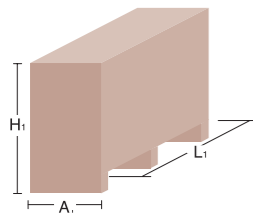
Technical data
Données techniques
Technische Daten
технические данные
Dados técnicos



Tipo / Type	HP	KW	A		R.P.M.	Altura manométrica m.c.a. / Manometric height w.c.m.								Diámetro		Mínimo diámetro de aspiración / Minimum size of suction pipe			
			III 230	III 400		6	8	10	12	14	16	18	20	22	ASP.		IMP.		
			Caudal m³/h / Flow m³/h																
MAGNUS-4 250	2,5	1,8	8,5	4,9	1,450	53	43	32	18	-	-	-	-	-	-	-	110	110	110
MAGNUS-4 300	3	2,2	9,4	5,3	1,450	62	54	43	26	10	-	-	-	-	-	-	110	110	125
MAGNUS-4 400	4	3	12,5	6,9	1,450	74	66	56	42	29	14	-	-	-	-	-	110	110	140
MAGNUS-4 550	5,5	4	15,3	8,8	1,450	123	104	84	57	30	-	-	-	-	-	-	110	110	160
MAGNUS-4 750	7,5	5,5	-	12	1,450	143	127	107	85	57	12	-	-	-	-	-	110	110	180
MAGNUS-4 1000	10	7,5	-	15,8	1,450	160	145	126	107	80	48	14	-	-	-	-	110	110	180
MAGNUS-2 1250	12,5	9,2	-	18,5	2,850	-	167	152	136	118	99	80	47	-	-	-	110	110	180
MAGNUS-2 1500	15	11	-	20,9	2,850	-	188	177	162	146	130	112	92	66	-	-	110	110	200

Datos embalaje

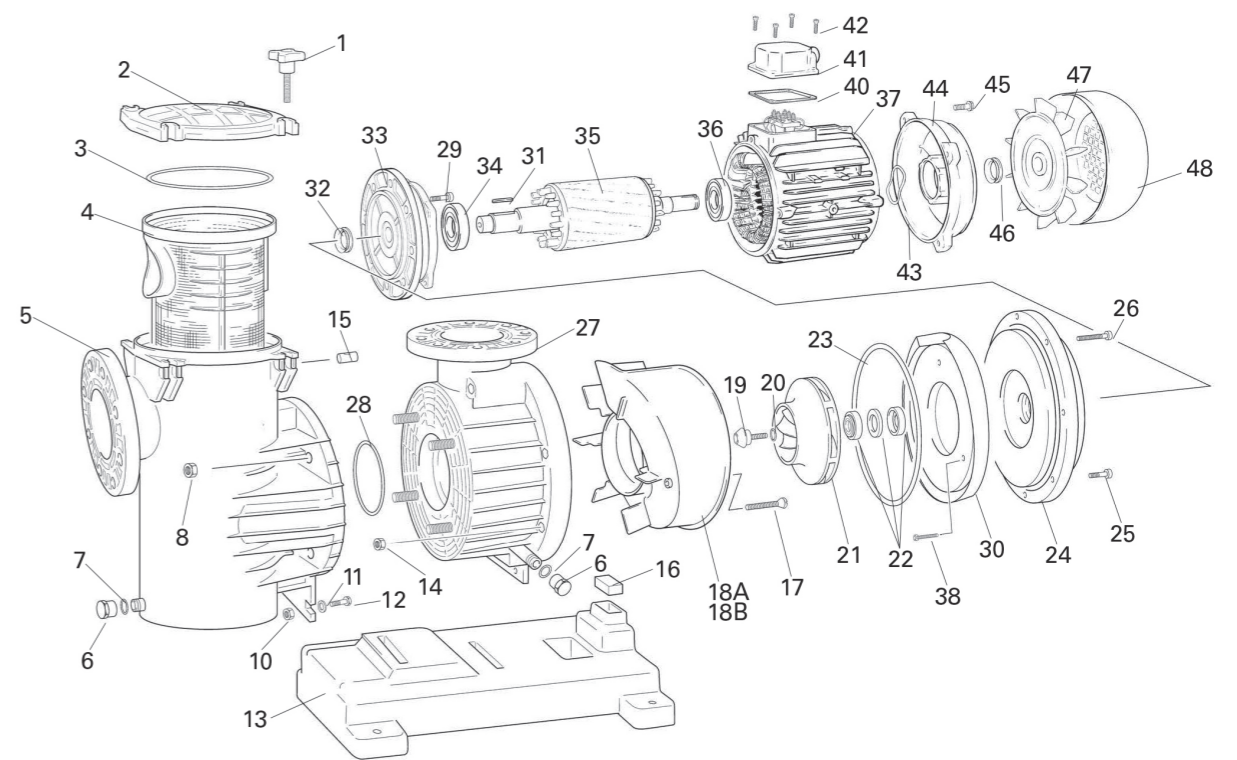
Packaging data
Données d'emballage
Verpackungsdaten
данные об упаковке
Dados de embalagem



Tipo / Type	A	B	C	D	E	F	G	H	I	J	K	DN	oT	Pt	A1	H1	L1	Peso Kg.
MAGNUS-4 250	420	405	530	310	265	495	335	300	450	590	370	110	16	180	385	595	840	42
MAGNUS-4 300	420	405	530	310	265	495	335	300	450	590	370	110	16	180	385	595	840	42,5
MAGNUS-4 400	420	405	530	310	265	495	335	300	450	590	370	110	16	180	385	595	840	44,5
MAGNUS-4 550	420	405	530	335	265	495	335	300	450	590	370	110	16	180	385	715	1.170	53,4
MAGNUS-4 750	420	405	508	380	265	495	335	300	450	590	370	110	16	180	385	715	1.170	66
MAGNUS-4 1000	420	405	508	380	265	495	335	300	450	590	370	110	16	180	385	715	1.170	76
MAGNUS-2 1250	420	405	508	380	265	495	335	300	450	590	370	110	16	180	385	715	1.170	84,5
MAGNUS-2 1500	420	405	508	380	265	495	335	300	450	590	370	110	16	180	385	715	1.170	85,5

Denominación recambios

Spare-part description
Dénomination des pièces
Bezeichnung der Ersatzteile
Русский наимк
Denominação



1 - POMOS
2 - TAPA PREFILTRO
3 - JUNTA TÓRICA TAPA PREFILTRO
4 - CESTO PREFILTRO
5 - CUERPO PREFILTRO
6 - TAPÓN DESAGUE
7 - JUNTA PLANA TAPÓN DESAGÜE
8 - TUERCA FIJACIÓN PREF-CUERPO
10 - TUERCA FIJACIÓN BASE
11 - ARANDELA FIJACIÓN BASE
12 - TORNILLO FIJACIÓN BASE
13 - BASE BOMBA
14 - TUERCA FIJACIÓN CUERPO-CUERPO
15 - CILINDRO PORTAPOMO
16 - TACO GOMA SOPORTE MAGNUS
17 - TORNILLO FIJACIÓN VOLUTA
18A - VOLUTA 1450 RPM
18B - VOLUTA 2850 RPM
19 - TAPÓN-TORNILLO RODETE
20 - JUNTA TÓRICA TAPÓN TURBINA
21 - TURBINA 1450 - 2850 RPM
22 - SELLO MECÁNICO
23 - JUNTA TAPA CUERPO BOMBA
24 - TAPA CUERPO BOMBA
25 - TORNILLO CORTO FIJACIÓN CUERPO
26 - TORNILLO LARGO FIJACIÓN CUERPO
27 - CUERPO BOMBA
28 - JUNTA TÓRICA PREF-CUERPO
29 - TORNILLO FIJACIÓN MOTOR
30 - CONTRA VOLUTA
32 - RETÉN TAPA TRASERA MOTOR
33 - TAPA DELANTERA MOTOR
34 - RODAMIENTO DELANTERO
35 - EJE ROTOR
36 - RODAMIENTO TRASERO
37 - ESTATOR CON CARCASA
38 - TORNILLO FIJACIÓN CONTRA VOLUTA
40 - JUNTA TAPA CONEXIONES
41 - TAPA BORNES
42 - TORNILLO TAPA BORNES
43 - LASAJE LASAJE
44 - TAPA TRASERA MOTOR
45 - TORNILLO TAPA TRASERA
46 - RETÉN TAPA TRASERA MOTOR
47 - VENTILADOR
48 - TAPA VENTILADOR

1 - HANDLES
2 - PRE-FILTER COVER
3 - JOINT TORIQUE O-RING
4 - PRE-FILTER BASKET
5 - CORPS PREFILTRE
6 - DRAIN STOPPER
7 - BOUCHON VIDANGE
8 - ÉCROU FIXATION PRÉFILTRE-CORPS
10 - BASE SECURING NUT
11 - BASE SECURING WASHER
12 - BASE SECURING SCREW
13 - PUMP BASE
14 - BODY-BODY SECURING NUT
15 - CLOSURE PIN BOLT
16 - MAGNUS RUBBER SHIM
17 - VOLTUTE SECURING SCREW
18A - 1450 RPM VOLLUTE
18B - 2850 RPM VOLLUTE
19 - IMPELLER PLUG + SCREW
20 - TURBINE PLUG O-RING
21 - 1.450 - 2.850 RPM TURBINE
22 - MECHANICAL SEAL
23 - PUMP BODY COVER JOINT
24 - PUMP BODY COVER
25 - SHORT BODY SECURING SCREW
26 - LONG BODY SECURING SCREW
27 - PUMP BODY
28 - PRE-FILTER-BODY O-RING
29 - MOTOR SECURING SCREW
30 - ANTI VOLLUTE
32 - MOTOR REAR COVER RETAINER
33 - FRONT MOTOR COVER.
34 - FRONT BEARING.
35 - ROTOR SHAFT.
36 - REAR BEARING
37 - STATOR WITH HOUSING
38 - SECURING ANTI VOLLUTE SCREW
40 - JUNCTION COVER SEAL
41 - JUNCTION COVER
42 - JUNCTION COVER BOLT
43 - LASAJE WASHER
44 - MOTOR REAR COVER
45 - REAR COVER BOLT
46 - MOTOR REAR COVER RETAINER
47 - VENTILATOR
48 - VENTILATOR COVER

1 - POIGNÉES.
2 - COUVERCLE PRÉFILTRE
3 - JOINT TORIQUE COUVERCLE PRÉFILTRE
4 - PANIER PRÉFILTRE
5 - CORPS PRÉFILTRE
6 - BOUCHON VIDANGE
7 - JOINT PLAT BOUCHON VIDANGE
8 - ÉCROU FIXATION PRÉFILTRE-CORPS
10 - ÉCROU FIXATION BASE
11 - RONDELLE FIXATION BASE
12 - VIS FIXATION BASE
13 - BASE POMPE
14 - ÉCROU FIXATION CORPS-CORPS
15 - CYLINDRE PORTE-POIGNÉE
16 - TAQUET CAOUTCHOUC SUPPORT MAGNUS
17 - VIS FIXATION VOLLUTE
18A - VOLLUTE 1450 T/MIN
18B - VOLLUTE 2850 T/MIN
19 - BOUCHON + VIS ROUE
20 - JOINT TORIQUE BOUCHON TURBINE
21 - TURBINE 1450 - 2850 T/MIN
22 - SCEAU MÉCANIQUE
23 - JOINT COUVERCLE CORPS POMPE
24 - COUVERCLE CORPS POMPE
25 - VIS COURTE FIXATION CORPS
26 - VIS LONGUE FIXATION CORPS
27 - CORPS POMPE
28 - JOINT TORIQUE PRÉFILTRE - CORPS
29 - VIS FIXATION MOTEUR
30 - ANTI VOLLUTE
32 BUTÉE CAPOT ARRIÈRE MOTEUR
33 - CAPOT AVANT MOTEUR.
34 - ROULEMENT AVANT.
35 - AXE ROTOR.
36 - ROULEMENT ARRIÈRE
37 - STATOR AVEC CARCASSE
38 - VIS FIXATION ANTI VOLLUTE
40 - JOINT CAPOT CONNEXIONS
41 - CAPOT CONNEXIONS
42 - VIS CAPOT CONNEXIONS
43 - RONDELLE DE BUTÉE
44 - CAPOT ARRIÈRE MOTEUR
45 - VIS CAPOT ARRIÈRE
46 - BUTÉE CAPOT ARRIÈRE MOTEUR
47 - VENTILATEUR
48 - CAPOT VENTILATEUR

1 - GRIFFE
2 - VORFILTERDECKEL
3 - O-RING VORFILTERDECKEL
4 - VORFILTERKORB
5 - VORFILTERKÖRPER
6 - ENTLERUNGSSCHRAUBE
7 - FLACHE DICHTUNG ENTLERUNGSSCHRAUBE
8 - BEFESTIGUNGSMUTTER VORF-KÖRPER
10 - BEFESTIGUNGSMUTTER PUMPENFUSS
11 - BEFESTIGUNGSSCHLEIBE PUMPENFUSS
12 - BEFESTIGUNGSSCHRAUBE PUMPENFUSS
13 - PUMPENFUSS
14 - BEFESTIGUNGSMUTTER KÖRPER-KÖRPER
15 - GRIFFHALTZYLINDER
16 - GUMMISTÜTZSTOLLEN MAGNUS
17 - BEFESTIGUNGSSCHRAUBE SCHRAUBE
18A - SCHRAUBE 1450 U/MIN
18B - SCHRAUBE 2850 U/MIN
19 - STOPFEN + SCHRAUBE ROTOR
20 - O-RING TURBINENSTOPFEN
21 - TURBINE 1450 - 2850 U/MIN
22 - MECHANISCHE ABDICHTUNG
23 - DICHTUNG PUMPENKÖRPERDECKEL
24 - PUMPENKÖRPERDECKEL
25 - KURZE BEFESTIGUNGSSCHRAUBE KÖRPER
26 - LANGE BEFESTIGUNGSSCHRAUBE KÖRPER
27 - PUMPENKÖRPER
28 - O-RING VORFILTER-KÖRPER
29 - BEFESTIGUNGSSCHRAUBE MOTOR
30 - ANTI SCHRAUBE
32 - ARRETTIERUNG HINTERE MOTORABDECKUNG
33 - VORDERER VERSCHLUSS MOTOR
34 - VORDERLAGER
35 - ROTORACHSE
36 - HINTERLAGER
37 - STÄNDER MIT GENÄUSE
38 - ANTI SCHRAUBE BEFESTIGUNGSSCHRAUBE
40 - DICHTUNG VERSCHLUSS ABZWEIGKASTEN
41 - ABZWEIGKASTEN
42 - SCHRAUBE VERSCHLUSS ABZ.
43 - UNTERLEGSCHLEIBE
44 - HINTERE MOTORABDECKUNG
45 - SCHRAUBE HINTERE ABDECKUNG
46 - ARRETTIERUNG HINTERE MOTORABDECKUNG
47 - VENTILATOR
48 - ABDECKUNG (DECKEL) VENTILATOR

1 - РУЧКИ
2 - КРЫШКА ФИЛЬТРА ПРЕДВАРИТЕЛЬНОЙ ОЧИСТКИ
3 - ТОРОИДАЛЬНАЯ ПРОКЛАДКА КРЫШКИ ФИЛЬТРА ПРЕДВАРИТЕЛЬНОЙ ОЧИСТКИ
4 - СЕТКА ФИЛЬТРА ПРЕДВАРИТЕЛЬНОЙ ОЧИСТКИ
5 - КОРПУС ФИЛЬТРА ПРЕДВАРИТЕЛЬНОЙ ОЧИСТКИ
7 - ТОРОИДАЛЬНАЯ ПРОКЛАДКА ПНЕВМАТИЧЕСКОЙ ПРОБКИ
8 - ГАЙКА КОРПУСА ФИЛЬТРА ПРЕДВАРИТЕЛЬНОЙ ОЧИСТКИ
10 - КРЕПЕЖНАЯ ГАЙКА СТАНИНЫ
11 - КРЕПЕЖНАЯ ШАЙБА СТАНИНЫ
12 - КРЕПЕЖНЫЙ ВИНТ СТАНИНЫ
13 - СТАНИНА НАСОСА
14 - КРЕПЕЖНАЯ ГАЙКА КОРПУС-КОРПУС
15 - БОЛТ ПЯЛЬЦА ЗАТВОРА
16 - РЕЗИНОВАЯ ПРОКЛАДКА MAGNUS
17 - КРЕПЕЖНЫЙ ВИНТ УЛИТКИ
18A - УЛИТКА 1450 ОБ/МИН
18B - УЛИТКА 2850 ОБ/МИН
19 - ПРОБКА + ВИНТ КРЫШКАТИ КРОУСА
20 - ТОРОИДАЛЬНАЯ ПРОКЛАДКА ПРОБКИ ТУРБИНЫ
21 - ТУРБИНА 1450 - 2850 ОБ/МИН
22 - МЕХАНИЧЕСКОЕ УПЛОТНЕНИЕ
23 - СОЕДИНЕНИЕ КРЫШКИ КОРПУСА НАСОСА
24 - КРЫШКА КОРПУСА НАСОСА
25 - КОРОТКИЙ КРЕПЕЖНЫЙ ВИНТ КОРПУСА
26 - ДЛИННЫЙ КРЕПЕЖНЫЙ ВИНТ КОРПУСА
27 - КОРПУС НАСОСА
28 - ТОРОИДАЛЬНАЯ ПРОКЛАДКА КОРПУСА ФИЛЬТРА ПРЕДВАРИТЕЛЬНОЙ ОЧИСТКИ
29 - КРЕПЕЖНЫЙ ВИНТ ДВИГАТЕЛЯ
30 - ОБРАТНАЯ УЛИТКА
32 - СТОПОР ЗАДНЕЙ КРЫШКИ ДВИГАТЕЛЯ
33 - ПЕРЕДНЯЯ КРЫШКА ДВИГАТЕЛЯ
34 - ПЕРЕДНИЙ ПОДШИПНИК
35 - ВАЛ РОТОРА
36 - ЗАДНИЙ ПОДШИПНИК
37 - СТАТОР С КОРПУСОМ
38 - КРЕПЕЖНЫЙ ВИНТ ОБРАТНОЙ УЛИТКИ
40 - УПЛОТНЕНИЕ КРЫШКИ СОЕДИНЕНИЙ
41 - КРЫШКА СОЕДИНЕНИЙ
42 - БОЛТ КРЫШКИ СОЕДИНЕНИЙ
43 - ШАЙБА LASAJE
44 - ЗАДНЯЯ КРЫШКА ДВИГАТЕЛЯ
45 - БОЛТ ЗАДНЕЙ КРЫШКИ
46 - СТОПОР ЗАДНЕЙ КРЫШКИ ДВИГАТЕЛЯ
47 - ВЕНТИЛЯТОР
48 - КРЫШКА ВЕНТИЛЯТОРА

Magnus